

Catalogo Prodotti

Catalogo dedicato alle
**procedure rigenerative
in implantologia e
parodontologia**

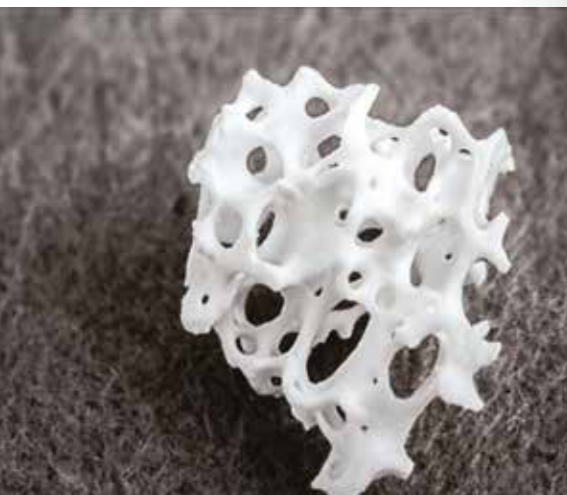
ANNO
2025/2026

SOMMARIO

SOSTITUTI OSSEI	ZCore™	4-5
	Equimatrix™	6-7
	NovaBone®	8
ACIDO IALURONICO	HYAMIX® 5	9
MEMBRANE E FLEECE RIASSORBIBILI	Cytoplast® RTM Collagen	11
	Zmatrix™	12
	Vitala®	13
	Cytoplast® RTMPlug, RTMTape e RTMFoam	14
	Mediregis® C Collagen Fleece	15
MEMBRANE NON RIASSORBIBILI	Cytoplast® Ti-250 e Ti-150 Titanium-Reinforced	16
	Cytoplast® TXT-200	17
RETI E MINIPLATE	RPM™ - Reinforced PTFE Mesh	18-19
	Reti e griglie	19
	Miniplate in titanio	19
	Scraper ossei	20
SISTEMI DI FISSAZIONE	Pro-fix® Membrane Fixation System	21
	LeadFix®	22
	Automatic Bone Tac	23
SUTURE	Suture Cytoplast® in PTFE	24-25
	Suture Serag-Wiessner®	26-27
TRATTAMENTO MECCANICO PERI-IMPLANTITE	NiTi Brush	28
ADESIVI TISSUTALI	EPIGLU®	29
	PeriAcryl® 90 ^{HV}	30
TRATTAMENTO FOTODINAMICO PERI-IMPLANTITI E PARODONTITI	Aladent®	31
FRESE PER OSSEODENSIFICAZIONE	Versah® NOVITÀ	32-33
GEL ALL'OSSIGENO ATTIVO	Blue®m NOVITÀ	34
STRUMENTARIO CHIRURGICO	Masai Drill Kit IV	35
	Strumenti Teykos™	36-38
	Strumenti Helmut Zepf	39



**MORE SPACE
FOR VITAL BONE**



Porosità fino a 95%

*0.25 mm - 1.0 mm particle size = 88% void space, 1.0 mm - 2.0 mm = 95% void space.

Shu Tung Li ST, Chen HC, Yuen D.
Isolation and Characterization of a
Porous Carbonate Apatite From Porcine
Cancellous Bone. Science, Technology,
Innovation, Aug. 2014:1-13.

*Documentazione scientifica e casi
clinici disponibili su richiesta.*

ZCore™

Più spazio per osso vitale

Zcore™ è un nuovo minerale osseo anorganico con una struttura di carbonato apatite derivata dall'osso spongioso suino.

da Osteogenics
Biomedical Inc
(Cytoplast)



- La struttura porosa microscopica e macroscopica di interconnessione supporta la formazione e la crescita di nuovo osso.
- 88% - 95% di spazi vuoti: l'iperporosità della matrice spongiosa suina e lo spazio tra le particelle facilitato dalla morfologia ruvida della particella riducono la densità della massa dell'innesto permettendo un maggior spazio vuoto per la crescita di nuovo osso.*
- Con l'origine suina si elimina ogni rischio di trasmissione della BSE.
- Trattato a caldo con una temperatura ottimale che assicura una grado di cristallinità corrispondente al minerale osseo nativo per consentire il rimodellamento dell'osso di guarigione.

Formati disponibili

Zcore™ granuli 0,25 – 1,00 mm



0.5 cc	Part No. ZS050
1.0 cc	Part No. ZS100
2.0 cc	Part No. ZS200
4.0 cc	Part No. ZS400

Zcore™ granuli 1,00 – 2,00 mm



1.0 cc	Part No. ZL100
2.0 cc	Part No. ZL200

1° Caso clinico



Dopo l'estrazione mini-invasiva dell'elemento 12 è stata creata una tasca subperiosteale vestibolare e linguale per l'inserimento di una membrana Cytoplast® TXT. Nel sito è stato inserito il sostituto suino Zcore™.



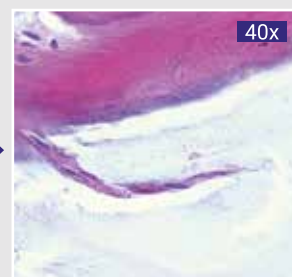
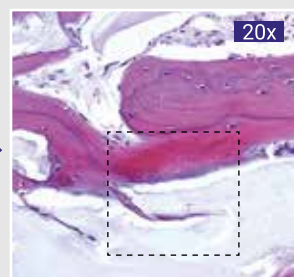
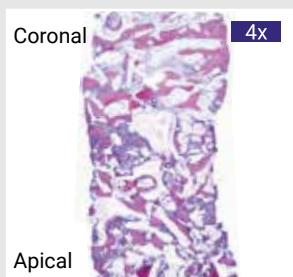
Con un filo Cytoplast® 4/0 in dPTFE è stata eseguita una sutura a materasso orizzontale a croce per stabilizzare sia la membrana che i margini dei tessuti.



Il paziente ha seguito le istruzioni di igiene, le suture sono state rimosse dopo una settimana e in terza settimana la gengiva cheratinizzata era preservata senza segni d'infiammazione né di gonfiore.



A 12 settimane il tessuto si presenta maturo con un incremento sovracrestale della banda di gengiva cheratinizzata.



Quantità di osso vitale di nuova formazione 35% nella conservazione dell'alveolo

Per gentile concessione di Gustavo Avila-Ortiz, DDS, MS, PhD, University of Iowa College of Dentistry, Department of Periodontics.

A 5 mesi al momento del posizionamento implantare è stato prelevato un nucleo osseo per un riscontro istologico del comportamento di Zcore™ in particelle 0.25-1.0 mm.

Ingrandimenti crescita di osso vitale nello spazio intra-particella di Zcore™. Colorazione H&E.

2° Caso clinico

Per gentile concessione del dr Alessandro Cucchi, Bologna.



Difetto osseo orizzontale con perforazione della corticale per incrementare apporto vascolare al sito.



La membrana Zmatrix® viene inizialmente parzialmente fissata e viene completato l'inserimento di un mix 50:50 di osso autologo raccolto con lo scraper e osso eterologo suino Zcore® ad alta porosità.



Si completa la fissazione della membrana Zmatrix® che viene adeguatamente tesa in virtù delle sue proprietà elastiche.



Riapertura a 6 mesi e posizionamento di due impianti sommersi di 0,5 mm con un torque di 25 Nmc.

3° Caso clinico

Per gentile concessione del dr. Fabrizio Belleggia, Roma.



Per garantire un'adeguata dimensione verticale sono state posizionate due viti di sostegno auto perforanti (Profix®) che sporgono per circa 3 mm.



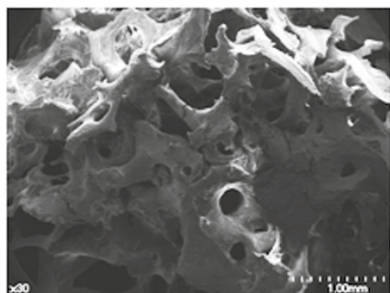
Nel seno mascellare viene inserito esclusivamente Zcore® mentre una miscela 50:50 con osso autologo nelle componenti verticale ed orizzontale.



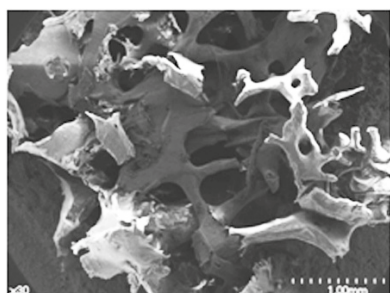
A copertura unica di tutto il sito viene stesa una membrana di collagene pericardio suino Vitala® - riassorbibile a 26 settimane - fissata con pin in titanio.



Alla riapertura a 10 mesi i volumi ossei sono soddisfacenti: il nuovo livello è giunto alla testa delle viti di sostegno Profix®.



Equimatrix™



Human bone

La rete complessa e porosa di Equimatrix™ ricorda da vicino l'osso umano e si traduce nelle sue eccellenti proprietà osteoconduttive.

Equimatrix™

Sostituto osseo eterologo

Equimatrix™ è una matrice ossea naturale, antigenica e porosa.

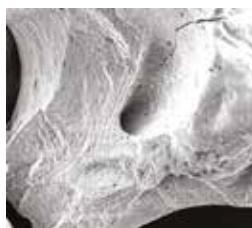
È prodotta con la rimozione di tutte le componenti organiche dall'osso equino da Nibec.



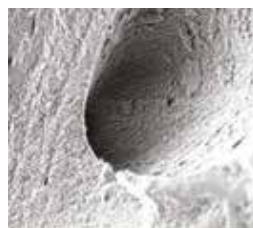
Struttura porosa complessa

La complessa rete porosa di Equimatrix™ assomiglia all'osso umano e si traduce nelle eccellenti proprietà osteoconduttive del materiale. Inoltre, è stato dimostrato che la superficie nano-cristallina di Equimatrix™, osservata al microscopio a scansione elettronica a forte ingrandimento, possiede un'elevata affinità per l'adesione degli osteoblasti.

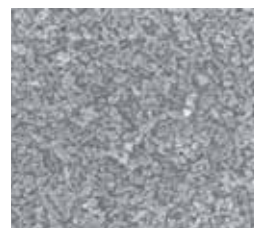
L'adesione cellulare alla matrice ossea è un precursore fondamentale per rigenerare con successo nuovo osso.



Microscopio a scansione elettronica a 700x



Microscopio a scansione elettronica a 2.500x



Microscopio a scansione elettronica a 50.000x

Indicazioni

- Aumento o ricostruzione della cresta alveolare
- Riempimento dei difetti parodontali intraossei
- Riempimento di difetti dopo la resezione radicolare, apicectomie e cistectomie
- Riempimento di siti estrattivi per la preservazione della cresta alveolare
- Elevazione del seno mascellare

Codice	Tipo osso	Dimensioni granulo	Confezione
07-0025	Spongioso	0.2-1.0 mm	0,25g in boccetta
07-0050	Spongioso	0.2-1.0 mm	0,50g in boccetta
07-0100	Spongioso	0.2-1.0 mm	1,00g in boccetta
07-0200	Spongioso	0.2-1.0 mm	2,00g in boccetta
07-1050	Spongioso	1-2.0 mm	0,50g in boccetta
07-1100	Spongioso	1-2.0 mm	1,00g in boccetta

Studi Clinici - Case report

Seno mascellare

Il dr Myron Nevins ha condotto un articolato studio multicentrico per valutare la performance di Equimatrix™ nel seno mascellare, conducendo un'analisi clinica, radiografica, istologica e istomorfometrica. Tra i centri si annoverano 3 clinici Italiani.

Gli studi precedenti considerati dagli autori avevano mostrato una media di osso rigenerato compreso tra il 12,5% e il 24%. Con dei valori per Equimatrix™ compresi tra 16,3% e 33,6% e una media di 23,4% di formazione di osso vitale, lo studio ha concluso che "Both the qualitative and quantitative results of this case series suggest comparable bone regenerative results at 6 months to bovine-derived xenografts".

Equine-derived bone mineral matrix for maxillary sinus floor augmentation: a clinical, radiographic, histologic, and histomorphometric case series. Nevins M, Heinemann F, Janke UW, Lombardi T, Nisand D, Rocchietta I, Santoro G, Schupbach P, Kim DM. Int J Periodontics Restorative Dent. 2013 Jul-Aug;33(4):483-9. doi: 10.11607/prd.1728

Socket preservation

In uno studio multicentrico con 17 siti estrattivi negli anteriori e premolari è stato impiegato Equimatrix™ per aumentare la creazione di nuovo osso e preservarne il volume in previsione della terapia implantare. In tutti i casi la guarigione è stata scevra da complicanze e a sei mesi il volume osseo era sufficiente per l'inserimento impiantare.

"A sei mesi dalla procedura di preservazione ossea ... i risultati istometrici medi dei campioni analizzati sono: percentuale ossea media, 28,8%; percentuale media di innesto residuo, 25,7%; percentuale media di tessuto connettivo/midollare, 45,6%... La percentuale di osso rigenerato è superiore alla media riportata in letteratura che oscilla tra il 12,5% e il 24 %."

Nevins M, Cappetta EG, Cullum D, Khang W, Misch C, Ricchetti P, Sclar A, Wallace SS, Ho DK, Kim DM. Int J Periodontics Restorative Dent. 2014;34 Suppl 3:s51-7. doi: 10.11607/prd.1837.

GBR verticale ed orizzontale

Per gentile concessione del dott. Palolo Rossetti, Milano.



Caso iniziale: sella edentula in area molare mandibolare con difetto osseo verticale e ritenzione del terzo molare.



Due impianti vengono inseriti in corrispondenza del difetto.



Il difetto viene corretto con l'innesto di osso eterologo (Equimatrix™ corticale) e coperto con una membrana in PTFE rinforzata in titanio (Cytoplast®).



Alla rimozione della membrana si può notare abbondante tessuto neo formato sia nella dimensione verticale che orizzontale.

Immagini tratte dal poster Surgical Anatomy of the Lingual Flap in GBR Procedures, vincitore categoria ricerca clinica SIO 2013

GTR

Per gentile concessione del dott. Fabrizio Belleggia, Roma.



Grave difetto parodontale sul 13 con componente mista spacemaking e non spacemaking.



Dopo la preparazione del sito viene inserito Equimatrix™ 0,2 - 1,0 mm spongioso.



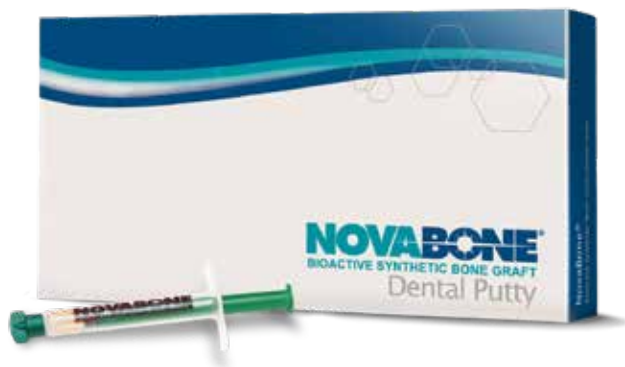
Il difetto viene coperto con membrana a lento riassorbimento Cytoplast® RTM Collagen opportunamente fissata.



Riapertura a 2 anni. Il difetto è riempito anche nella componente non spacemaking e i granuli di Equimatrix™ non sono visibili.

NOVABONE®

NovaBone® Dental Putty

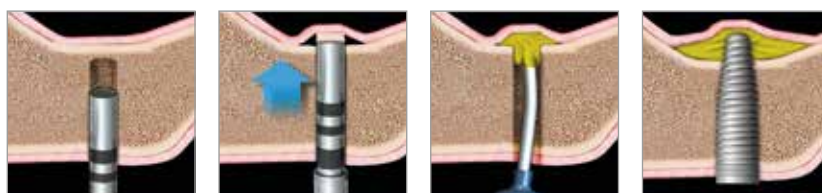


NovaBone® Dental Putty è un materiale completamente sintetico e non indurisce. Il prodotto è composto da fosfosilicato di calcio (CPS) ed è stato progettato per garantire un'assoluta facilità d'uso soprattutto in indicazioni quali il rialzo di seno per via crestale e gli impianti post estrattivi.

Infatti il confezionamento in siringa o in comodissime cartucce ne agevola moltissimo l'applicazione anche nei siti di difficile accesso. NovaBone® Dental Putty può anche essere modellato e si adatta agevolmente al difetto o alla superficie degli impianti.

NovaBone® Dental Putty rimane coeso durante il posizionamento e l'irrigazione e si riassorbe completamente parallelamente alla formazione del nuovo osso.

Approccio mini-invasivo del seno mascellare per via crestale



Fase 1

Fase 2

Fase 3

Fase 4

Fase 1: preparare l'osteotomia a meno di 1 mm dal pavimento del seno.

Fase 2: si utilizza un osteotomo per fratturare delicatamente l'osso nell'area.

Fase 3: la cannula della punta della cartuccia può essere premuta contro la superficie dell'osso e il mastice viene iniettato nell'area provocando l'innalzamento della membrana.

Fase 4: è possibile inserire un impianto nell'area aumentata.

Codice	Dimensioni	Confezione
EU1620	0,5 cc	2x siringhe
EU3620	0,5 cc	2x cartucce
EU3640	0,5 cc	4x cartucce
NA4640	0,25 cc	4x cartucce
EU3600	Dispenser per cartuccia	

Hyamix 5

Gel fluido a base di
sodio ialunorato sterile



Specificamente approvato dall'Istituto Superiore di Sanità* per l'impiego intraorale nella chirurgia implantare ed estrattiva.

Non reticolato: agisce nelle importanti fasi iniziali della guarigione. Quando è miscelato con un innesto osseo contribuisce ad idratarlo aumentandone la capacità di essere vascolarizzato.

Autorizzato per 5 prelievi e accompagnato da 5 siringhe.

Codice	Dimensioni	Confezione
ITD022IC1	1 fiala da 5 ml	5x siringhe

Conservare in frigorifero dopo il primo prelievo per 5 settimane.

Acido ialuronico per applicazioni intraorali

L'acido ialuronico (HA), sostanza naturalmente presente nel corpo umano, è ben conosciuto per la sua attività funzionale nella morfogenesi del tessuto connettivo e nella migrazione cellulare.

Negli ultimi anni l'HA ha dimostrato di poter esercitare un ruolo importante anche in numerose applicazioni intraorali in quanto capace di migliorare i processi rigenerativi sia dei tessuti molli che nei tessuti duri.

La letteratura ne supporta infatti l'impiego in:

- **chirurgia parodontale:** la sua capacità di attrarre i liquidi contribuisce a stabilizzare il coagulo¹
- **chirurgia mucogengivale:** possiede la capacità proliferativa delle cellule coinvolte nella guarigione dei tessuti dopo la chirurgia e accelera la guarigione dei tessuti⁷
- **chirurgia rigenerativa ossea:** oltre alla funzione di biomodulatore²⁻³⁻⁴ funziona da legante dei granuli dell'innesto migliorandone la maneggevolezza⁵
- **chirurgia implantare:** l'HA può essere impiegato anche sulla superficie implantare una volta inserito l'impianto per contribuire a proteggere il sito in quanto svolge anche un'azione batteriostatica⁶ e antinfiammatoria.

Bibliografia:

- 1 - Casale M. et al, Hyaluronic acid: Perspectives in dentistry. A systematic review. International Journal of Immunopathology and Pharmacology, DOI: 10.1177/0394632016652906.
- 2 - T. Sasaki, C. Watanabe Stimulation of Osteoinduction in Bone Wound Healing by High Molecular Hyaluronic Acid in Bone. Bone Vol. 16. No.1 January 1995:9-15
- 3 - Muzzaffer et al, The Effect of Hyaluronic Acid-supplemented Bone Graft in Bone Healing: Experimental Study in Rabbits. Journal of Biomaterials Applications DOI: 10.1177/0885328206051047
- 4 - Shamma et al. Evaluation of the effect of hyaluronic acid mixed with biphasic calcium phosphate on bone healing around dental implants (experimental study). Alexandria Dental Journal. (2017) Vol.42 Pages:104-11 104
- 5 - Stiller M. et al. Performance of β -tricalcium phosphate granules and putty, bone grafting materials after bilateral sinus floor augmentation in humans. Doi.org./10.1016/j.biomaterials 2013.12.068
- 6 - Pirnazar P. et al. Bacteriostatic effects of Hyaluronic acid. J.Periodontol April 1999, Volume 70 Number 4
- 7 - Asparuhova M. et al. Activity of two hyaluronan preparations on primary human oral fibroblasts. Journal of Periodontal Research https://doi.org/10.1111/jre.12602

intraoral hyaluronic acid
HYAMIX 5

Perché l'HA Intraorale:

- Svolge un'azione batteriostatica e antinfiammatoria.
- Accelera la guarigione dei tessuti molli.
- Accelera la rigenerazione ossea.
- Migliora la maneggevolezza degli innesti ossei.



*Certificato QPZ-1951-21; CE0373



Membrane a lento riassorbimento con 3 opzioni di maneggevolezza



- Membrana "cross linked" in collagene bovino di tipo 1.
- Si adatta sulla cresta ma non è così floscia da collassare nel difetto.
- Dotata di elevata resistenza allo strappo permette la stabilizzazione con suture, viti o pin.
- Non ha fronte o retro ma si inarca spontaneamente in un verso quando bagnata.
- Non aderisce a sé stessa.
- Grazie alla sua stabilità si può infilare sotto il periosteo.
- Si riassorbe in 26-38 settimane.



- Membrana naturale di collagene di peritoneo suino.
- È consistente ma perfettamente morbida da drappeggiarsi perfettamente sul sito.
- Progettata per adattarsi senza mai appiccicarsi a sé stessa.
- La sua struttura naturale di collagene di peritoneo le dona una speciale estensibilità.
- È processata in base ad una tecnologia brevettata che permette di preservare le componenti extracellulari.*
- Si può applicare su entrambi i lati.
- Si riassorbe in 26 settimane.



- Membrana naturale di collagene di pericardio suino.
- Estremamente sottile e morbida si adatta e aderisce subito alla superficie del difetto.
- Facilmente riposizionabile con una pinzetta se aderisce su sé stessa.
- Molto resistente alla tensione e allo strappo nonostante lo spessore ridotto.
- Non ha fronte e retro.
- Si può applicare su entrambi i lati.
- Si riassorbe in 26 settimane.

*Hoganson DM, Owens GE, O'Doherty EM, Bowley CM, Goldman SM, Harilal DO, Neville CM, Kronengold RT, Vacanti JP. Preserved extracellular matrix components and retained biological activity in decellularized porcine mesothelium. *Biomaterials*. 2010, 27: 6934-6940. Dati su file.

Cytoplast® RTM Collagen

Membrana "cross linked" in collagene bovino di tipo 1



Caratteristiche e benefici

Cytoplast RTM Collagen è una membrana in collagene bovino di tipo I, ideale per la rigenerazione tissutale guidata (GTR) e la rigenerazione ossea guidata (GBR). Con un riassorbimento controllato tra 26-38 settimane, offre un supporto duraturo e prevedibile.

La struttura fibrosa ad alta resistenza garantisce stabilità durante la guarigione, mentre la flessibilità permette un adattamento perfetto alla morfologia ossea senza collassare nel difetto.

Facile da posizionare grazie alla doppia superficie utilizzabile e alla possibilità di sutura senza strappi, previene efficacemente la migrazione epiteliale. Biocompatibile e sicura, non rilascia particelle durante il riassorbimento. La soluzione ottimale per risultati rigenerativi affidabili e di alta qualità.



RTM1520
15x20 mm
2 membrane per confezione



RTM2030
20x30 mm
2 membrane per confezione



RTM3040
30x40 mm
2 membrane per confezione

Codice	Dimensione	Confezione
RTM1520	Small 15x20 mm	2 pezzi
RTM2030	Medium 20x30 mm	2 pezzi
RTM3040	Large 30x40 mm	2 pezzi


CYTOPLAST®
RTM Collagen

Indicazioni:

- Difetti parodontali
- Difetti ossei
- Riparazioni delle finestre d'accesso
- Aumento dei tessuti molli
- Lesioni periapicali

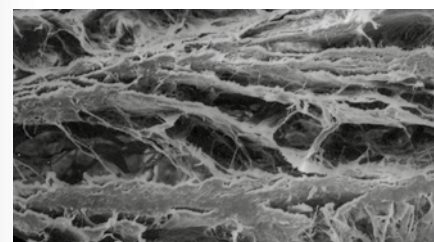
Elogi per il prodotto:

"L'utilizzo di membrane cross-linked è un must nella terapia rigenerativa. L'ottima maneggiabilità della Cytoplast® RTM ed il prolungato effetto barriera la rendono la mia prima scelta in GBR pre e peri-implantare."

Dr. Fabio Mazzocco

"La membrana a lento riassorbimento Cytoplast® RTM rappresenta uno standard di riferimento per la rigenerazione ossea. Si distingue per maneggevolezza, biocompatibilità, ed efficacia. Personalmente, tra le varie applicazioni, ho eseguito decine di casi di rigenerazione delle pareti vestibolari andate perdute dopo estrazione dentaria con risultati assolutamente predicibili e ripetibili."

Dr. Marzio Todisco



La costruzione multistrato permette l'integrazione nello strato più esterno mentre previene il passaggio diretto dei batteri e delle cellule epiteliali.

Elogi per il prodotto:

"Elasticità, Flessibilità, Resistenza e Durata. Le 4 caratteristiche ideali di Zmatrix®, una delle membrane più versatili di sempre."

Dr. Alessandro Cucchi



**Hoganson DM, Owens GE, O'Doherty EM, Bowley CM, Goldman SM, Harilal DO, Neville CM, Kronengold RT, Vacanti JP. Preserved extracellular matrix components and retained biological activity in decellularized porcine mesothelium. Biomaterials. 2010, 27: 6934-6940.*

Zmatrix™

Membrana di collagene di peritoneo suino estensibile e a lento riassorbimento.



Caratteristiche e benefici

Zmatrix™ è una membrana sufficientemente flessibile per adattarsi bene al contorno del difetto ma sufficientemente solida da mantenere la sua architettura.

Zmatrix™ è naturale (non cross linked) ed è composta di collagene di peritoneo porcino; è consistente ma perfettamente morbida e drappeggia senza la tipica auto-adesione di tante membrane naturali in collagene.

Si riassorbe in 26 settimane.

- È progettata per adattarsi senza mai appiccicarsi a sé stessa.
- La sua struttura naturale di collagene di peritoneo le dona una speciale estensibilità.
- È processata secondo una tecnologia brevettata che permette di preservare le componenti extracellulari come la laminina, la fibronectina, l'elastina e i glicosaminoglicani che accelerano la guarigione*.



ZM1520E

15x20 mm

1 membrana per confezione



ZM2530E

25x30 mm

1 membrana per confezione



ZM3040E

30x40 mm

1 membrana per confezione

Codice	Dimensione	Confezione
ZM1520E	Small 15x20 mm	1 pezzo
ZM2530E	Medium 25x30 mm	1 pezzo
ZM3040E	Large 30x40 mm	1 pezzo

Vitala®

Membrana naturale di collagene di pericardio suino a lento riassorbimento



Caratteristiche e benefici

Vitala® vanta le caratteristiche di maneggevolezza avanzata di una membrana morbida, eccezionalmente flessibile ed adattabile e con una resistenza allo strappo superiore.

- Non ha memoria una volta idratata.
- Entrambi i lati si possono rivolgere verso il difetto.
- Sostanzialmente assorbita entro 26 settimane grazie all'intreccio naturale delle fibre.



VIT1520E-1
15x20 mm
1 membrana per confezione



VIT2030E-1
20x30 mm
1 membrana per confezione



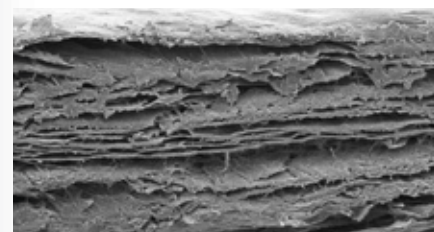
VIT3040E-1
30x40 mm
1 membrana per confezione

Codice	Dimensione	Confezione
VIT1520E-1	Small 15x20 mm	1 pezzo
VIT2030E-1	Medium 20x30 mm	1 pezzo
VIT3040E-1	Large 30x40 mm	1 pezzo



Naturale

Prodotta usando un protocollo brevettato progettato per mantenere l'architettura del tessuto naturale, microporoso e in tre strati, non "cross-linking" chimico.



Ingrandimento 1000x

Duratura

Concepita per riassorbirsi lentamente grazie al "cross-linking" naturale delle fibre e per resistere allo strappo durante il posizionamento. Vitala® è naturalmente resistente.



Resistenza eccellente anche per la "sausage technique"

Adattabile

La struttura in collagene naturale fornisce una combinazione unica di soffice maneggevolezza e ideale adattabilità al difetto. Entrambi i suoi lati sono lisci e pertanto entrambi i lati possono essere posizionati verso il difetto.



Morbida ed adattabile



Indicazioni:

- Trattamento delle ferite chirurgiche
- Siti estrattivi
- Piaghe (non infettate o virali)
- Ulcere orali
- Siti suturati
- Bruciature
- Ferite traumatiche

Cytoplast® RTMPlug, RTMTape e RTMFoam



Le medicazioni riassorbibili in collagene **Cytoplast™ RTMPlug, RTMTape e RTMFoam** sono composte da collagene altamente purificato e derivato da tessuti bovini di provenienza USA.

Le medicazioni RTM si riassorbono sostanzialmente in 30 giorni.



RTMPLUG10

Formato cilindrico
10x20 mm
10 unità per confezione



RTMFOAM10

20x40 mm
Spessore 3 mm
10 unità per confezione



RTMTAPE10

25x75 mm
Spessore 1 mm
10 unità per confezione

Codice	Dimensione	Confezione
RTMPLUG10	10x20 mm	10 pezzi
RTMFOAM10	20x40 mm	10 pezzi
RTMTAPE10	25x75 mm	10 pezzi

Mediregis® C Collagen Fleece

Vello riassorbibile in collagene nativo per una gestione della ferita dei tessuti molli altamente efficace.



Mediregis® C Collagen Fleece è costituita di puro collagene di tipo 1, nativo, assorbibile, suino, sterile.

Viene usata come membrana in tutti i casi in cui viene richiesto principalmente un effetto contenitivo e nel sanguinamento parenchimatico nella chirurgia dentale e in implantologia.

1. Funzione barriera a breve termine (riassorbimento a circa 4 settimane)
2. Eccezionali proprietà adesive in ambiente umido
3. Facile da applicare, stabile in contatto con il sangue
4. pH neutro

Elevata capacità emostatica

- Effetto emostatico veloce e durevole
- Ferma il sanguinamento dopo 10-20 secondi
- Si può usare tagliata, rollata e piegata

Effetto barriera a breve termine

- Si riassorbe in 3-4 settimane
- Può essere facilmente posizionata e riposizionata perché non diventa appiccicosa anche quando bagnata di sangue

Accelera la guarigione della ferita

- Protegge la ferita facilitando la guarigione
- Sostituita da tessuto di granulazione
- Ideale per la protezione della membrana di Schneider bagnata di sangue

mediRegis® C



Indicazioni:

1. Contenitore degli innesti con breve effetto barriera
2. Riparazione e protezione della membrana Schneideriana
3. Siti estrattivi
4. Lembi della mucosa
5. Stabilizzazione del coagulo nei difetti ossei
6. Piccole ferite orali
7. Siti biotipici.



Codice	Dimensione	Confezione
011003	20x20 mm	10 pezzi



Caratteristiche e benefici:

TI-250

Spessore 250 µm

TI-150

Spessore 150 µm

Non Riassorbibile

Non si riassorbe prematuramente. L'operatore clinico decide il tempo di guarigione.

PTFE di Grado Medicale al 100%.

Biologicamente inerte e chimicamente non reattivo.

PTFE ad alta densità; dimensione dei pori inferiore 0,3 µm.

I batteri, che sono di circa 2-5 µm, non passano attraverso la membrana riducendo le infezioni.

Fossette esagonali aumentano l'area della superficie di oltre il 250%.

La superficie testurizzata aiuta a stabilizzare la membrana e a prevenire la recessione del tessuto molle.

Il tessuto molle aderisce alla superficie ma non cresce attraverso la membrana.

Anche dopo tempi lunghi di permanenza in sito la rimozione è facilitata.



L'immagine al SEM mostra le fossette esagonali della superficie micro testurizzata che aumentano l'area disponibile per l'attaccamento cellulare del 250% senza incrementare a porosità.

Cytoplast® Ti-250 e Ti-150 Titanium-Reinforced

Membrana in PTFE Micro-testurizzata, rinforzata con titanio

Cytoplast® Anterior Narrow e Singles

Ideale per siti estrattivi stretti di denti singoli, specialmente dove mancano una o più pareti ossee.



TI250ANL-1 (1pz per conf.) e **TI250ANL-2** (2pz per conf.)
TI150ANL-1 (1pz per conf.) **12x24 mm**



TI250ANL30-1 (1pz per conf.)
12x30 mm



TI250AS-1 (1pz per conf.) e **TI250AS-2** (2pz per conf.)
TI150AS-1 (1pz per conf.) **14x24 mm**

Cytoplast® Buccal

Progettata per difetti vestibolari con elementi adiacenti.



TI250BL-1 (1pz per conf.) e **TI250BL-2** (2pz per conf.)
TI150BL-1 (1pz per conf.) **17x25 mm**

Cytoplast® Posterior Singles

Progettata per innesti in siti estrattivi nei posteriori e aumenti di cresta limitati.



TI250PS-1 (1pz per conf.) e **TI250PS-2** (2pz per conf.)
TI150PS-1 (1pz per conf.) e **TI150PS-2** (2pz per conf.)
20x25 mm

Cytoplast® Posterior Large

Progettata per innesti su grandi difetti ossei, inclusi gli aumenti di cresta.



TI250PL-1 (1pz per conf.) e **TI250PL-2** (2pz per conf.)
TI150PL-1 (1pz per conf.) e **TI150PL-2** (2pz per conf.)
25x30 mm

Cytoplast® Posterior Single T² e Large T²

Le alette forniscono dei facili punti di fissazione lontano dall'area del difetto.



TI250PST-1 (1pz per conf.) e **TI250PST-2** (2pz per conf.)
25x36 mm



TI250PLT-1 (1pz per conf.) e **TI250PLT-2** (2pz per conf.)
30x41 mm

Cytoplast® XL

Progettata per difetti di grandi dimensioni, in particolar modo aumenti di cresta orizzontali e verticali.



TI250XL-1 (1pz per conf.)

TI250XL-2 (2pz per conf.)

TI150XL-1 (1pz per conf.)

TI150XL-2 (2pz per conf.)

30x40 mm

Cytoplast® Anterior Trans Crestal

Progettata per difetti ossei tra denti adiacenti incluso gli aumenti di cresta.



TI250ATC-1 (1pz per conf.)

24x38 mm

Cytoplast® XLK

Progettata per difetti di grandi dimensioni, in particolar modo aumenti di cresta orizzontali e verticali per poggiare sui picchi ossei mesiali e distali.



TI250XLK-1 (1pz per conf.)

TI250XLK-2 (2pz per conf.)

TI150XLK-1 (1pz per conf.)

TI150XLK-2 (2pz per conf.)

30x40 mm

Cytoplast® Posterior Trans Crestal

Progettata per GBR intercalata in difetti ossei di grandi dimensioni, inclusi gli aumenti di volume.



TI250PTC-1 (1pz per conf.)

38x38 mm

Cytoplast® K2

Progettata per ricostruzioni estese.



TI250K2-1 (1pz per conf.)

50x40 mm

Cytoplast® Posterior Distal

Progettata per difetti ossei di grandi dimensioni, incluso l'estensione distale di una cresta posteriore.



TI250PD-1 (1pz per conf.)

38x38 mm

Cytoplast® TXT-200

Membrana in PTFE Micro-testurizzata, brevettata

Cytoplast® TXT2530

Indicata in tutti i casi di GBR dove si chiede un prolungato effetto barriera e non è necessario un rinforzo.



TXT2530-1 (1pz per conf.)

TXT2530 (4pz per conf.)

25x30 mm

Cytoplast® TXT1224

Ideale nei siti dove la chiusura primaria non è possibile. Si lascia intenzionalmente esposta nei siti postestrattivi. Difetti parodontali.



TXT1224-1 (1pz per conf.)

TXT1224 (10pz per conf.)

12x24 mm



Spessore 200 μ

- 1 Macropori circolari permettono un diretto contatto tra innesto e periosteo consentendo una rivascolarizzazione naturale e un'infiltrazione di cellule nell'innesto osseo.
- 2 Il rinforzo in titanio mantiene lo spazio essenziale per l'aumento di volume sia orizzontale che verticale.
- 3 La mesh di PTFE si adatta molto bene ai contorni dei tessuti.

RPM™ -Reinforced PTFE Mesh

Mesh in PTFE con rinforzo in titanio

Configurazioni Rettangolari Versatili

Queste configurazioni possono essere ritagliate per adattarsi a una molteplicità di difetti.



PS 20x25 mm
RPM200PSE



PL 25x30 mm
RPM200PLE



XL 30x40 mm
RPM200XLE



XLK 30x40 mm
RPM200XLKE



XLKM 30x40 mm
RPM200XLKME



K2 40x50 mm
RPM200K2E

Configurazioni con Punti di Fissazione

Queste configurazioni sono progettate con punti zone di fissazione fuori dall'area del difetto.



BL 17x25 mm
RPM200BLE



PST 25x36 mm
RPM200PSTE



PLT 30x41 mm
RPM200PLTE

Configurazioni con Interprossimali

Queste configurazioni sono concepite per adattarsi bene intorno a denti presenti.



ATC 24x38 mm
RPM200ATCE



ATCM 24x38 mm
RPM200ATCME



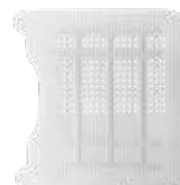
PTC 38x38 mm
RPM200PTCE



PTCM 38x38 mm
RPM200PTCME



PD 38x38 mm
RPM200PDE



PDMR 38x38 mm
RPM200PDMRE



PDM 38x38 mm
RPM200PDMLE

CASO STUDIO

Ridge Augmentation using Reinforced PTFE Mesh

Le foto del caso studio sono state fornite dal Dr. Istvan Urban DMD, MD, PhD



Immagine intraoperatoria con fori di osteopromozione nella corticale.



Fissazione linguale di Reinforced PTFE Mesh (RPM) e inserimento di 50/50 osso autologo ed eterologo.



Fissazione della mesh in PTFE RPM.



Riapertura del sito dopo 9 mesi per la rimozione della RPM.



Nuovo tessuto rigenerato.



Osso rigenerato dopo 9 mesi.



Vista occlusale dei 2 impianti inseriti.

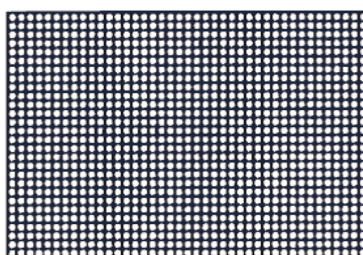


Vista labiale dei 2 impianti inseriti.

Reti e griglie

Griglia sottile di solo 0,1 mm, flessibile e adattabile per essere inserita in tutte le situazioni anatomiche e sufficientemente rigida per mantenere lo spazio.





Utile per ridurre al minimo gli spessori che possono compromettere la chiusura dei lembi.



Articolo: 48-245-01

Dimensioni: 60x60x0,1 mm
Diametro foro: Ø 1,2 mm

Miniplate in titanio

	Articolo	Spessore	Foro
	12-100-06 Dritto 6 fori	0,55 mm	Ø 1,2 mm
	12-100-08 Dritto 8 fori	0,55 mm	Ø 1,2 mm
	12-100-12 Dritto 12 fori	0,55 mm	Ø 1,2 mm
	12-100-16 Dritto 16 fori	0,55 mm	Ø 1,2 mm

Che cosa sono gli scraper ossei?

Strumenti chirurgici provvisti di lama per la raccolta di trucioli di osso corticale autologo da associare agli innesti eterologhi o di sintesi, quali Zcore™ o NanoBone®.

Sono indicati in tutte le procedure rigenerative.



Dettaglio della lama
di SAFESCRAPER TWIST

Scraper ossei

Strumenti chirurgici
con lama.

Safescraper TWIST

- Scraper monouso.
- Un serbatoio di raccolta trasparente permette il controllo delle quantità di osso prelevate.



Micross

- Micross è uno scraper dotato di una microlama che rende il prelievo di osso autologo facile anche in aree ristrette e difficilmente raggiungibili come nelle aree vicine al difetto osseo.
- 5.0 mm di diametro.
- Monouso.



Prodotti da:



META

Codice	Descrizione	Confezione
3987	Safescraper TWISTcurved	3 pezzi
4049	Micross	1 pezzo

Pro-fix® Membrane Fixation System

L'alternativa facile e sicura al fissaggio delle membrane con i chiodini.



Art. PFMK20

Viti di fissazione per membrane Fixation Screw autoperforanti (Self-drilling)*

PFMF-5: Viti autofilettanti di fissazione membrane da 1,5x3 mm - conf. da 5pz

PFMF5-5: Viti autofilettanti di fissazione membrane da 1,5x5 mm - conf. da 5pz

Testa: Ø 2,51 mm



Viti di sostegno Tenting screws autoperforanti (Self-drilling)*

PFT3: 3mm collo liscio + 4mm porzione filettata = 7mm totale

PFT4: 4mm collo liscio + 4mm porzione filettata = 8mm totale

PFT5: 5mm collo liscio + 4mm porzione filettata = 9 mm totale

PFT10: vite di sostegno autofilettante con filettatura lungo tutta la superficie

Testa: Ø 3,5 mm



Viti di fissazione blocchi Autofilettanti (Self-tapping)**

PFB8: vite da fissazione blocchi 1,5x8 mm

PFB10: vite da fissazione blocchi 1,5x10 mm

PFB12: vite da fissazione blocchi 1,5x12 mm

PFB14: vite da fissazione blocchi 1,5x14 mm

Testa: Ø 2,51 mm



Parti singole

PFDH: manico del cacciavite in acciaio inossidabile

PFDB: punta a croce del cacciavite 76 mm

PFDB56: punta a croce del cacciavite 56 mm per tenting screws

PFDBCA: punta a croce per contrangolo

PFT: vassoio di stoccaggio autoclavabile Tecapro™ con disco organizer

H1SEM205012: fresa per foro pilota 1,2 mm

Kit di fissazione per membrane con viti autofilettanti.

Contenuto:

1x vassoio di stoccaggio autoclavabile Tecapro™ con disco contenitore per viti

1x manico in acciaio inossidabile del cacciavite

2x punte a croce per il cacciavite (56 e 76 mm)

20x viti autofilettanti da 1,5x3,0 mm

*Autoperforanti (Self-drilling)

Viti da fissazione membrane e di sostegno: possono essere posizionate senza la necessità di un foro pilota. Hanno una punta molto affilata che permette loro di penetrare attraverso la corticale ossea.

**Autofilettanti (Self-tapping)

Viti da fissazione blocchi: per essere posizionate necessitano di un foro pilota. Hanno un flauto tagliente che permette di filettare il foro pilota quando vengono inserite. Per le viti Profix si suggerisce un foro pilota da eseguire con una fresa di 1,2 mm di diametro.

LeadFIX®

Sistema di fissazione con pin riassorbibili in polilattide.

Il sistema di fissazione membrane LeadFIX® si avvale di pin riassorbibili in acido polilattico che consentono una facile e sicura fissazione delle membrane senza la necessità di doverli rimuovere.

LeadFix® in breve:

- Corpo del pin < 1mm diametro
- Disegno ad alta capacità ritentiva
- Testa liscia a forma di lente
- Da utilizzare solo con strumenti originali LeadFIX®

I pin LeadFIX®:

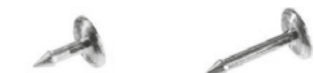
- Sono particolarmente indicati in associazione a membrane riassorbibili.
- Sono composti di acido polilattico e perdono la loro forza meccanica dopo circa 6 - 7 mesi.
- Si riassorbono in maniera sicura per idrolisi (l'acido polilattico viene metabolizzato in CO₂ e H₂O) e non comportano rischi nel caso di ingestione.
- Hanno un disegno che consente un'applicazione veloce e una fissazione a lungo termine.

LeadFIX® Sistema fissazione con pin.

Codice	Descrizione	
PL0121	Pin riassorbibili in acido polilattico sterili. Ø corpo 1mm, Ø testa 2,5mm, lunghezza 3mm. Conf. 2pz	
PL0114	Fresa da preparazione Ø 0,8mm Dispenser non incluso	
PL0115	Fresa da preparazione Ø 0,9mm Dispenser non incluso	
PL0119	Dispenser dei pin	
PL0116	Guida per la presa e il posizionamento	
PL0131	Perforatore dritto	
PL0117	Perforatore angolato	
PL0126	Punta per applicatore dritto	
Su richiesta	Punta per applicatore curvo	
PL0128	Manico per punte	
PL0120	Martelletto	
PL0113	Vassoio per kit strumentazione (vuoto)	
Su richiesta	Kit completo di tutta la strumentazione e vassoio (pin non inclusi)	



Pin tradizionali in titanio



47.560.03

Pin 3 mm
Conf. da 5pz

47.560.05

Pin 5 mm
Conf. da 5pz

Applicatore per pin in titanio



47.520.01

Applicatore del pin dritto

Box in titanio



85.256.00

Box in titanio per stoccaggio 10 pin

Zepf Augmentation kit



47.966.00

Cestello, sonda, applicatore del pin, perforatore, cucchiaio/condensatore da osso per seno, 10 pin da 3 mm, 5 pin da 5 mm, elevatore sinusale dritto, mortaio, dispenser del pin in titanio. (su ordinazione)

Automatic Bone Tac

Sistema di fissazione di pin automatico.

Il sistema di fissazione di pin da osso Automatic Bone Tac è un innovativo sistema di fissazione pin da stabilizzazione membrana che prevede l'inserimento automatico dei pin attraverso uno strumento a pistola anche nell'osso corticale duro.

La procedura è semplice:

1. Il pin viene facilmente raccolto da un box dedicato impugnando lo strumento con una mano
2. Lo strumento viene caricato tirando una leva nel manico che prepara lo scatto
3. Il pin viene rilasciato automaticamente con forza costante agendo con un dito su un grilletto.



Pistola automatica per pin da osso



AB-HD

Conf. da 1pz

Pin tradizionali in titanio



47.560.03

Pin 3 mm - Conf. da 5pz

Box per stoccaggio



BT CASE5

Box per stoccaggio 21 pin (non inclusi)





Caratteristiche e benefici:

- Suture monofilamento in PTFE di grado medicale al 100%.
- Sutura biologicamente inerte ha un'ottima reazione tissutale.
- Estremamente soffice, nessuna memoria, scorrevole e sicura nei nodi.

Suture Cytoplast® in PTFE

Monofilamento soffice.



I fili delle suture monofilamento Cytoplast® sono estremamente soffici. Sono composti da PTFE denso (dPTFE), e non PTFE espanso, che conferisce l'ulteriore prerogativa di avere:

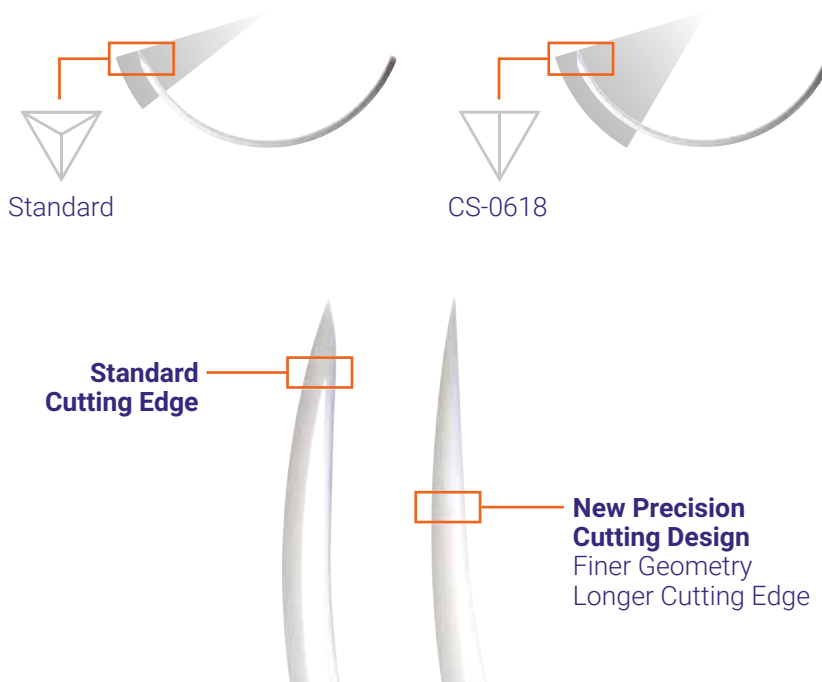
- Un bassissimo accumulo di placca
- Un'ottima scorrevolezza e tenuta del nodo
- Una minima capillarità batterica

Aghi gold standard

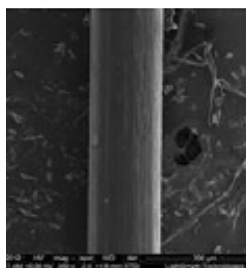
Tutti gli aghi delle suture Cytoplast® montano aghi in acciaio 300, il gold standard per gli aghi da sutura perché conferisce loro resistenza e duttilità.

Tutti gli aghi hanno un profilo di taglio che li rende geometricamente più fini e più lunghi rispetto agli standard.

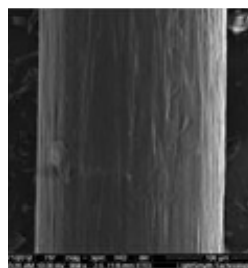
Questo permette una maggior precisione e penetrazione nei tessuti e una maggior durata della capacità del taglio.



Cytoplast



Ingrandimento 350x



Ingrandimento 900x

Concorrenza



Ingrandimento 350x



Ingrandimento 900x

Codice	USP	Forma ago	Ago	Colore	Lunghezza filo	Equivalente Gore-Tex	N° pz
CS0418	Percepito* 3-0 Dichiarato 2-0	3/8	19 mm, dorso tagliente di precisione	Bianco	45 cm	P4K13A	12
CS0518	Percepito* 4-0 Dichiarato 3-0	3/8	16 mm, dorso tagliente di precisione	Bianco	45 cm	P5K17A	12
CS0528	Percepito* 4-0 Dichiarato 3-0	3/8	16 mm, dorso tagliente di precisione	Bianco	70 cm	P5K17A	12
CS0518BK	Percepito* 4-0 Dichiarato 3-0	3/8	16 mm, dorso tagliente	Nero	45 cm	-	12
CS051819	Percepito* 4-0 Dichiarato 3-0	3/8	19 mm, dorso tagliente di precisione	Bianco	45 cm	P5K23A	12
CS051819BK	Percepito* 4-0 Dichiarato 3-0	3/8	19 mm, dorso tagliente	Nero	45 cm	-	12
CS0618RC	Percepito* 5-0 Dichiarato 4-0	3/8	16 mm, dorso tagliente di precisione	Bianco	45 cm	P6K25A	12
CS0628RC	Percepito* 5-0 Dichiarato 4-0	3/8	16 mm, dorso tagliente di precisione	Bianco	70 cm	P6K25A	12
CS0618PERIO	Percepito* 5-0 Dichiarato 4-0	1/2	13 mm, taperpoint di precisione	Bianco	45 cm	P6K13A	12
CS0618PREM	Percepito* 5-0 Dichiarato 4-0	1/2	13 mm, dorso tagliente di precisione	Bianco	45 cm	P6K23A	12

***Avvertenza importante**

Per le suture Cytoplast® la classificazione USP dichiarata corrisponde a fili più sottili.

Ad esempio:

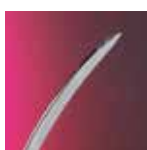
- USP 3-0 dichiarato corrisponde ad un filo USP 4-0
- USP 4-0 dichiarato corrisponde ad un filo USP 5-0



Aghi

**AGHI
ACCIAIO
300**


Tutti gli aghi Serag-Wiessner sono estremamente duttili e hanno bassa forza di penetrazione.



▽ Reverse cutting needle with special point



● Round-bodied needle, with standard point



▽ Reverse cutting needle



⊕ Round-bodied needle, with trocar point

Forma dell'ago

D = $3\frac{1}{2}$ 8 cerchio H = $\frac{1}{2}$ cerchio

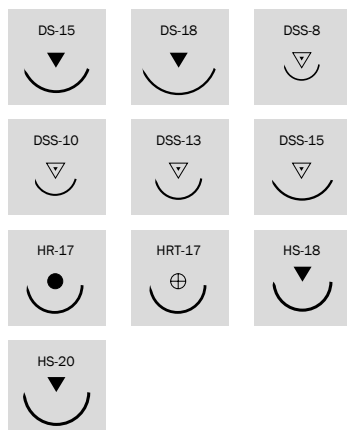
Sezione dell'ago

R = corpo rotondo
S = dorso tagliente

Speciali caratteristiche

S = punta sottile (Premium)
T = trocar

Specifiche aghi



Suture Serag-Wiessner

Suture per la microchirurgia e chirurgia orale.



Suture non riassorbibili

Seralon Monofilamento in poliammide

Estremamente soffice rispetto ad altri monofilamenti; perde quasi interamente la sua scarsa memoria; stringe bene il nodo; ideale nella microchirurgia; materiale di scelta nei paesi di lingua tedesca.

Codice	USP	Forma ago	Ago	Colore	Lunghezza filo	N° pz
VO201714	3/0	3/8	DS-18 mm	Blu	50 cm	24
VO151714	4/0	3/8	DS-18 mm	Blu	50 cm	24
VO10171L	5/0	3/8	DSS-13 mm	Blu	50 cm	24
VO07171L	6/0	3/8	DSS-13 mm	Blu	50 cm	24
VO05171S	7/0	3/8	DSS-10 mm	Blu	50 cm	24

Seralene Monofilamento in PVDF

Sviluppato per la chirurgia vascolare; superficie priva di pori che offre un passaggio tissutale eccellente; polimero della famiglia del PTFE; ideale per la microchirurgia.

Codice	USP	Forma ago	Ago	Colore	Lunghezza filo	N° pz
LO10171T	5/0	3/8	DSS-15 mm	Blu	50 cm	24
LO07171L	6/0	3/8	DSS-13 mm	Blu	50 cm	24
LO05171L	7/0	3/8	DSS-13 mm	Blu	50 cm	24
LO05171Z	7/0	3/8	DSS-8 mm	Blu	50 cm	24

Supramid

Filo monofilamento in poliammide nel calibro 5-0; fibre intrecciate e rivestite nel calibro 4-0; ottima tenuta del nodo; assenza di capillarità batterica.

Codice	USP	Forma ago	Ago	Colore	Lunghezza filo	N° pz
TO201714	3/0	3/8	DS-18 mm	Nero	50 cm	24
TO151713	4/0	3/8	DS-15 mm	Nero	50 cm	24
TO151714	4/0	3/8	DS-18 mm	Nero	50 cm	24
TO101713	5/0	3/8	DS-15 mm	Nero	50 cm	24

Sulene Poliestere intrecciato e rivestito

Sutura non riassorbibile in poliestere intrecciato con speciale coating per prevenire il taglio dei tessuti e ridurre al minimo la capillarità.

Codice	USP	Forma ago	Ago	Colore	Lunghezza filo	N° pz
QO201714	3/0	3/8	DS-18 mm	Verde	50 cm	24
QO153456	4/0	1/2	HRT-17 mm	Verde	75 cm	24
QO151714	4/0	3/8	DS-18 mm	Verde	50 cm	24
QO101713	5/0	3/8	DS-15 mm	Verde	50 cm	24

Suture in PTFE per la microchirurgia

Seramon Monofilamento in PTFE

Codice	USP	Forma ago	Ago	Colore	Lunghezza filo	N° pz
MEO071712	6/0	3/8	DS-12 mm	Bianco	50 cm	24
MEO07171L	6/0	3/8	DSS-13 mm	Bianco	50 cm	24
MEO07340C	6/0	1/2	HR-17 mm	Bianco	75 cm	24

Seraflex Plurifilamento in seta

Materiale scelto tra le migliori qualità di bachi da seta; ottimo rivestimento in modo da renderlo molto scorrevole e resistente alle secrezioni del siero; ottima maneggevolezza e stabilità del nodo.

Codice	USP	Forma ago	Ago	Colore	Lunghezza filo	N° pz	Corrispondenza Ethicon*
IO203414	3/0	3/8	DS-18 mm	Nero	75 cm	24	P683H
IO203456	3/0	1/2	HRT-17 mm	Nero	75 cm	24	K953H
IO203476	3/0	1/2	HR-17 mm	Nero	75 cm	24	K872H
IO151712	4/0	3/8	DS-12 mm	Nero	50 cm	24	736H
IO153414	4/0	3/8	DS-18 mm	Nero	75 cm	24	683H
IO15171T	4/0	3/8	DSS-15 mm	Nero	50 cm	24	W501H
IO153456	4/0	1/2	HRT-17 mm	Nero	75 cm	24	K952H
IO153476	4/0	1/2	HR-17mm	Nero	75 cm	24	K871H
IO15342C	4/0	1/2	HR-22 mm	Nero	75 cm	24	7342H
IO151762	4/0	1/2	HS-20 mm	Nero	50 cm	24	18501G
IO103414	5/0	3/8	DS-18 mm	Nero	75 cm	24	682H
IO103476	5/0	1/2	HR-17 mm	Nero	75 cm	24	K870H
IO10171L	5/0	3/8	DSS-13	Nero	50 cm	24	719H

Suture riassorbibili**Serapid** Plurifilamento composto di PGA

Resistenza tensile 50% a 6-8 gg. Riassorbimento 100% a 30-42 gg. Punti di forza la resistenza e la morbidezza.

Codice	USP	Forma ago	Ago	Colore	Lung. filo	N° pz
30201314	3/0	3/8	DS-18 mm	Bianco	45 cm	24
3015131T	4/0	3/8	DSS-15 mm	Bianco	45 cm	24
30153214	4/0	3/8	DS-18 mm	Bianco	70 cm	24
3010131L	5/0	3/8	DSS-13 mm	Bianco	45 cm	24
3007131S	6/0	3/8	DSS-10 mm	Bianco	45 cm	24

Serafast Monofilamento composto di PGA e caprolattone

Resistenza tensile 50% a 8-13 gg. Riassorbimento 100% a 90-120 gg. Punto di forza: più soffice di fili simili, ottima tenuta nodo.

Codice	USP	Forma ago	Ago	Colore	Lung. filo	N° pz
JO203214	3/0	3/8	DS-18 mm	Viola	70 cm	24
JO153214	4/0	3/8	DS-18 mm	Viola	70 cm	24
JO153276	4/0	1/2	HR-17 mm	Viola	70 cm	24
JO103213	5/0	3/8	DS-15 mm	Viola	70 cm	24
40101312	5/0	3/8	DS-12 mm	Bianco	45 cm	24
JO103276	5/0	1/2	HR-17 mm	Viola	70 cm	24
4007131L	6/0	3/8	DSS-13 mm	Bianco	45 cm	24

Serafit Plurifilamento composto di PGA

Resistenza tensile 50% a 18 gg. Riassorbimento 100% a 60-90 gg. Punti di forza la resistenza e la morbidezza.

Codice	USP	Forma ago	Ago	Colore	Lunghezza filo	N° pz	Corrispondenza Ethicon*
60203214	3/0	3/8	DS-18 mm	Viola	70 cm	24	V398H
60153256	4/0	1/2	HRT-17 mm	Viola	70 cm	24	V994H
60153214	4/0	3/8	DS-18 mm	Viola	70 cm	24	V397H
6015131T	4/0	3/8	DSS-15 mm	Viola	45 cm	24	—
6015131K	4/0	1/2	HS-18 mm	Viola	45 cm	24	V507G
60153276	4/0	1/2	HR-17 mm	Viola	70 cm	24	V304H
60103213	5/0	3/8	DS-15 mm	Viola	70 cm	24	JV500
6010131L	5/0	3/8	DSS-13 mm	Viola	45 cm	24	V385H
60103276	5/0	1/2	HR-17 mm	Viola	70 cm	24	V303H
6007321L	6/0	3/8	DSS-13 mm	Viola	70 cm	24	V384H
6005131S	7/0	3/8	DSS-10 mm	Viola	70 cm	24	—
60050595	7/0	3/8	DSL-6 mm	Viola	30 cm	24	—

Serafit Protect Versione con coating antibatterico

Punto di forza: coating più sicuro e efficace rispetto a fili simili.

Codice	USP	Forma ago	Ago	Colore	Lung. filo	N° pz
MH0153214	4/0	3/8	DS-18 mm	Viola	70 cm	24
MH0103213	5/0	3/8	DS-15 mm	Viola	70 cm	24

Cos'è NiTi Brush?

Sistema completo di spazzole di titanio disegnato appositamente per eseguire le necessarie manovre di pulizia meccanica delle superfici implantari che sono state contaminate a causa di peri-implantite senza dover mutare la morfologia dell'impianto.

Indicazioni:

- NiTi Brush non viene fornito sterile.
- Sterilizzare prima dell'uso con un programma in autoclave a 134°C per 15 min.
- Irrigare abbondantemente per evitare il riscaldamento.
- La velocità iniziale suggerita è di 300 rpm fino a 1200 rpm.
- Eseguire un movimento orizzontale o verticale top down.
- Strumento monouso, gettare dopo l'uso.

Rimuove tutto eccetto l'impianto:

- Rimuove il rivestimento di superficie.
- Rimuove le macrostrutture biologiche.

Protegge l'impianto:

- Preserva la struttura originaria dell'impianto.
- Preserva le spire dell'impianto.

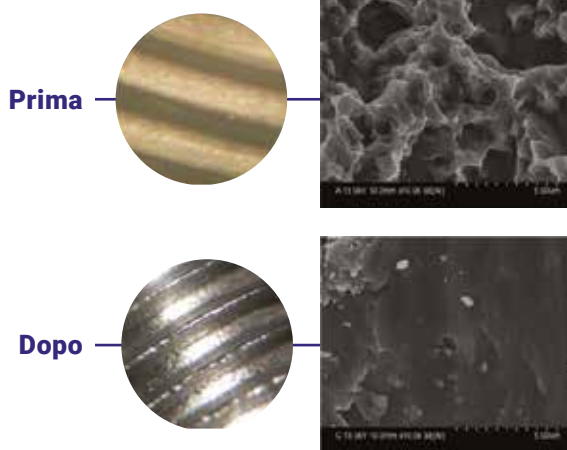
NiTi Brush

La spazzola in Nichel Titanio per la pulizia meccanica delle superfici implantari affette da peri-implantiti.



- Il trattamento dei fili in Nichel Titanio consente di raggiungere le zone più difficili.
- I fili di 0,09 mm di diametro raggiungono gli spazi più profondi delle spire.

Efficacia



Superficie implantare prima e dopo l'impiego di NiTi Brush.

Si nota sia visivamente che al SEM che la superficie è stata modificata senza alterare la morfologia delle spire dell'impianto.

	Codice	Tipo di spazzola	Confezione
	NiTi Brush Pocket	Regolare: per una pulizia standard a cielo aperto.	5 pezzi
	NiTi Brush Nano	Sottile: per una pulizia di precisione o a cielo chiuso.	5 pezzi

EPIGLU®

Adesivo tissutale
in cianacrilato.

Confezioni
monodose



EPIGLU® è un adesivo tissutale in cianacrilato che si differenzia per la polimerizzazione, la stabilità ed il comodo confezionamento monodose. È prodotto in Germania ed è approvato anche per l'impiego sulle mucose nella cavità orale.

Può essere usato in molte applicazioni orali migliorando il comfort del paziente e l'operatività del clinico.

EPIGLU® si adatta perfettamente ai margini della ferita e li sigilla rispetto all'ambiente orale e ai batteri.

Come si applica?

1. Dopo aver asciugato la superficie EPIGLU® viene steso a piccole dosi con la comoda confezione monouso.
2. Il primo strato di EPIGLU®, applicato direttamente sulla ferita, polimerizza in circa 10 secondi. Si possono aggiungere altri strati per aumentare la protezione.



Frenulectomia trattata con EPIGLU®

Come si conserva?

Per ottenere una durata del prodotto fino a 24 mesi EPIGLU® dovrebbe essere conservato in congelatore.

EPIGLU® non gela e non solidifica: può essere usato immediatamente dopo la rimozione dal freezer senza la necessità di portarlo a temperatura ambiente.

In alternativa EPIGLU® può essere conservato in frigorifero a 4°C per periodi inferiori. Non necessita di trasporto refrigerato.



Less graft shrinkage in the free gingival graft, together with shorter surgery time and less pain in the recipient site obtained in the cyanoacrylate group, suggest that cyanoacrylate may be considered as an alternative for stabilization of free gingival grafts.

Graft stabilization with cyanoacrylate decreases shrinkage of free gingival grafts.

P Gumus et al., doi: 10.1111/adj.12149



Indicazioni:

- In alternativa alla sutura.
- Per rafforzare e proteggere ma linea di sutura.
- Per evitare che le suture diano fastidio al paziente.
- Per proteggere il sito ricevente di un innesto gengivale e contribuire a stabilizzarlo.
- Per chiudere le incisioni di prelievo di un prelievo di connettivo sottoepiteliale.
- Per ridurre i tempi di sutura di un sito donatore di un prelievo di tessuto connettivale.
- Per ridurre la contrazione di un innesto gengivale libero.
- Per diminuire il dolore conseguente ad un innesto gengivale libero.
- Nei siti estrattivi per proteggere una membrana esposta senza spostare la linea mucogengivale.
- Per trattare ulcere resistenti da afte.
- Protezione emostatica dopo il prelievo di tessuto connettivo.
- Come impacco parodontale.

Codice	Quantità	Conf.
EPISDP10	Dose da 0,3 ml	10 pezzi



GluStitch Inc.

Come si usa?



Fase 1

Dopo aver rimosso PeriAcryl® 90-HV dalla bottiglia con una delle pipette fornite, applicare una piccola quantità sul sito chirurgico e toccarlo brevemente con una garza di cotone bagnata.



Fase 2

Attendere circa 10 secondi che il legame adesivo inizi a formarsi, utilizzando una garza umidita oppure applicare acqua direttamente sopra lo strato di PeriAcryl® 90-HV.



Fase 3

Applicare multistrati di prodotto ripetendo i passaggi da 3 a 5 volte fino ad ottenere uno strato visibile sul sito di trattamento.

PeriAcryl® 90^{HV}

Alta viscosità.



Che cos'è?

PeriAcryl® 90^{HV} è una speciale miscela di butile e ottile cianoacrilato adesivi appositamente progettati per l'utilizzo orale.

La formulazione PeriAcryl® 90^{HV} ha una consistenza che consente un'applicazione controllata senza sprechi.

PeriAcryl® 90^{HV} è prodotto da GluStitch Inc.

Caratteristiche e vantaggi:

- Polimerizza rapidamente a contatto con acqua o saliva.
- Semplifica le procedure chirurgiche e aumenta l'efficienza procedurale.
- Rimane fisso fino a 14 giorni dall'applicazione.
- Disponibile in kit multiuso, specificatamente progettato per gli specialisti dentali, in modo da ridurre i costi.
- Viola per una migliore visibilità durante l'applicazione.
- PeriAcryl® 90^{HV} è 9 volte più spesso della formulazione originale, in modo da consentire un maggiore controllo durante l'applicazione.
- Aiuta a migliorare i risultati estetici e il comfort del paziente.

Per cosa si può utilizzare?

- Come rivestimento da applicare sopra i tessuti gengivali scoperti.
- Nel fissare punti di sutura chirurgici.
- Nella stabilizzazione e protezione delle membrane e degli innesti.
- Sugli FGG (Innesti gengivali liberi) e CTG (Innesti di Tessuto Connettivo) una volta effettuata l'emostasi.
- Sugli innesti gengivali liberi per rinforzare le suture e proteggere il tessuto innestato.
- Su lesioni melanotiche dopo l'intervento chirurgico.

Codice Confezione

ACRYL2V Flacone da 2 ml e 20 pipette

Attenzione: una volta aperta la confezione, conservarla in frigo a 5°C.

Aladent

Trattamento fotodinamico per
parodontiti e perimplantiti



Aladent garantisce un elevato grado di soddisfazione del paziente grazie alla sua natura non invasiva e indolore. A differenza di molti trattamenti tradizionali, non richiede anestesia, rendendo l'esperienza più confortevole e priva di stress.

Grazie alla sua elevata selettività e assenza di tossicità, agisce in modo mirato, eliminando i batteri patogeni, compresi i ceppi resistenti agli antibiotici, senza danneggiare i tessuti sani. La sua azione promuove l'apoptosi cellulare, innescando una risposta immunitaria localizzata che favorisce la guarigione naturale.

Inoltre, svolge un'essenziale azione rigenerativa sui tessuti molli, accelerando il processo di recupero e migliorando la salute gengivale. La sua attivazione avviene tramite luce visibile LED, una tecnologia sicura e priva dei rischi associati ai laser.



Terapia causale o di mantenimento: in presenza di tasche procedere con il trattamento non chirurgico (terapia causale o di mantenimento).



Applicazione:

1. Erogare Aladent nella tasca/tasche tramite un capillare applicato alla siringa fino alla fuoriuscita del gel.
2. Applicare una diga liquida solo se si ritiene necessaria. Nel caso il paziente lo desideri è possibile programmare una seduta Aladent anche dopo alcuni giorni dalla terapia causale.



Incubazione: fare accomodare il paziente in sala d'aspetto per 45/60 minuti.



Opzionale: verificare l'avvenuta reazione con la torcia FL-02, cioè la presenza nel tessuto del fotosensibilizzatore (PpIX) illuminando la zona interessata con l'accortezza di ridurre la luce ambiente. Questa risponderà con un evidente colore rosso/viola.



Attivazione: con TL-01 se la zona interessata riguarda uno o due denti adiacenti. Illuminare la zona per 7 minuti mettendo a contatto o molto vicino il terminale. Con TL-03 se la zona interessata è tra premolare e premolare. L'illuminazione è programmata per 15 minuti e non richiede la presenza dell'operatore.



Visita di controllo: dopo 6/8 settimane ed un eventuale secondo trattamento a 6 mesi dal primo.



Starter Kit

Il kit include:

- 2x siringhe Aladent da 1ml
- Attivatore TL-01
- Attivatore TL-03
- Luce Led 630 nm
- Torcia FL-02



Box con attivatore TL-03

Il kit include:

- 2x siringhe Aladent da 1ml
- Attivatore TL-03



Aladent refill

Il kit include:

- 2x siringhe Aladent da 1ml



Siringa Aladent
da 1 ml



Attivatore
TL-01

Lampada con sorgente led 630 nm
con puntale in fibra sterilizzabile.



Attivatore
TL-03

Bite con sorgente LED
630 nm, permette
l'irraggiamento uniforme
di tutta l'arcata superiore
o inferiore da premolare a premolare.
Emissione programmata a 15 min.
Alimentazione power bank 5V.



Torcia
UV FI-02

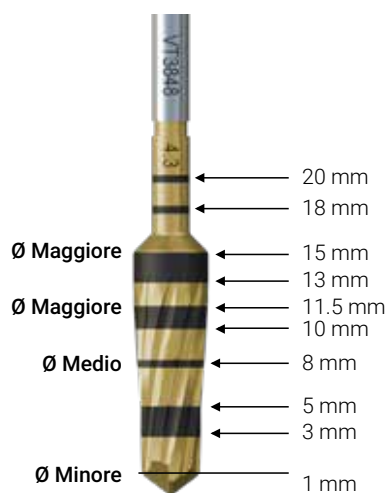
Per la diagnostica.
Torcia a luce led blu 395 nm

Codice	Confezione
FOT-DENTKIT	Starter Kit
BOX-TL03	Box con attivatore TL-03
FOT-ALADENT	Aladent refill

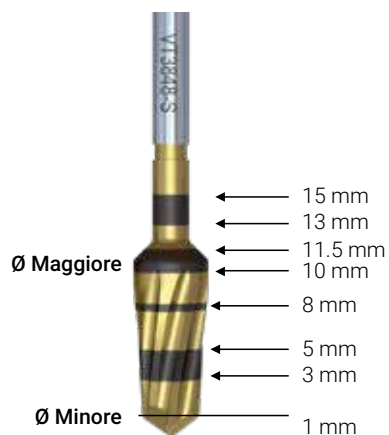


Kit frese Versah®

Linee Laser sulla fresa Versah®:



Linee Laser sulla fresa Short Versah®:

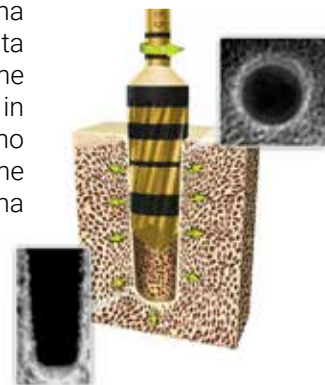


Versah® Frese per Osseodensificazione.



La tecnologia delle frese Versah® è basata su una innovativa tecnica biomeccanica denominata "Osseodensificazione". Il tessuto osseo viene compattato e nel contempo auto-innestato in direzioni che partendo all'osteotomia si dipartono verso l'esterno, in modo simile a quanto avviene con un tradizionale osteotomo a martello, ma senza il trauma e altre limitazioni.

Quando una fresa Versah® viene fatta ruotare ad alta velocità in direzione inversa (modalità di densificazione) con irrigazione esterna costante, lungo le pareti e alla base dell'osteotomia si forma uno strato forte e denso di tessuto osseo. Un tessuto osseo denso e compatto produce una maggiore tenuta dell'impianto dentale e può accelerare la guarigione.



Modalità

Le frese Versah® aumentano progressivamente di diametro per tutta la procedura chirurgica e sono progettate per essere utilizzate con motori chirurgici standard:

- per preservare e compattare l'osso in senso antiorario (modalità di densificazione).
- per tagliare l'osso con precisione se necessario in senso orario (modalità di taglio).

800-1500 giri/min.

Modalità di densificazione
in senso antiorario



Modalità di taglio
in senso orario



Movimento

Le frese Versah® devono sempre essere usate con abbondante irrigazione secondo un movimento di rimbalzo-pompaggio:

- pressione verticale per far avanzare la punta nell'osteotomia, quindi una lieve estrazione per attenuare la pressione, quindi un nuovo avanzamento con pressione verticale e così via con un movimento continuo verso l'interno e verso l'esterno.

La durata e il numero di episodi di rimbalzo-pompaggio (dentro/fuori) di solito sono dettati dalla densità ossea e dalla lunghezza desiderata.



Frese VT5®				
VT1525	VT2535	VT3545	VT4555	VT5565
				
2 mm	3 mm	4 mm	5 mm	6 mm

Frese VT8®				
VT1828	VT2838	VT3848	VT4858	VT5868
				
2.3 mm	3.3 mm	4.3 mm	5.3 mm	6.3 mm

Frese VS8®			
VS2228	VS3238	VS4248	VS5258
			
2.5 mm	3.5 mm	4.5 mm	5.5 mm

Frese Short VT5®			
VT1525-S	VT2535-S	VT3545-S	VT4555-S
			
2 mm	3 mm	4 mm	5 mm

Frese Short VT8®			
VT1828-S	VT2838-S	VT3848-S	VT4858-S
			
2.3 mm	3.3 mm	4.3 mm	5.3 mm

Fresa Pilota
VPLTT

Ø 1.6 mm

Fresa Short Pilota
VPLTT-S

Ø 1.6 mm

Perni paralleli	
VPLP	VPLP-XL
	
S/M	L/XL

Protocolli clinici di Osseodensificazione

1. Protocollo di espansione della cresta con divisione della cresta modificata.
2. Protocollo I Versah® Sinus Lift.
3. Protocollo II Versah® Sinus Lift.
4. Protocollo di posizionamento immediato dell'impianto.
5. Protocollo di espansione del setto molare.
6. Espansione combinata del setto molare con rialzo del seno.
7. Innesto di espansione guidato: aumento in 2 fasi.
8. Protocollo di chirurgia guidata con osseodensificazione.
9. Protocollo zigoma intra/extra-senale intramascellare I/II.



Scansiona per visualizzare e scaricare i protocolli clinici



Kit frese Versah®
VUBLK



Small kit frese Versah®
VBLK



Kit chirurgia guidata Versah®
VGSBLK



Qual'è l'efficacia dell'ossigeno attivo nel processo di guarigione?

Aumenta il tasso di proliferazione cellulare e riepitelizzazione, la sintesi di collagene e la resistenza alla trazione, le attività antibatteriche.

Confezionamenti:



3 siringhe - chair side

OGI3X3

Include:

- 3x siringhe Oral gel da 3ml
- 10 puntali



Post surgery care box

ICKPS_BO

Include:

- Oral gel da 15ml
- Fluido all'ossigeno 250ml
- Dentifricio senza fluoro 75ml
- Spazzolino post-chirurgico
- Impacco freddo

Blue[®]m Tecnologia all'ossigeno attivo.



Blue[®]m Oral Gel

Sviluppato da un team di implantologi, chirurghi orali e dentisti per garantire sicurezza ed efficacia nel ripristinare i normali livelli di ossigeno nelle zone della cavità orale dove potrebbe essere ridotto: tasche, gengive sanguinanti, ferite, che possono derivare da estrazioni, impianti, chemioterapia o dentiera.

Una soluzione di prima classe dalla clinica odontoiatrica alle persone che soffrono di gravi problemi orali.

Quali sono i vantaggi del gel orale?

- Formula esclusiva con la più alta concentrazione di ossigeno attivo.
- Azione cicatrizzante grazie al graduale e continuo rilascio di ossigeno.
- Stimola l'angiogenesi e la formazione di fibre di collagene.
- Azione battericida.
- Indicato per il trattamento di lesioni traumatiche, fungine, batteriche o virali del cavo orale.
- Contribuisce a ridurre la sensibilità e il dolore post-operatori.
- Contribuisce alla riduzione delle tasche parodontali.
- È indicato per la prevenzione e il trattamento di parodontiti e perimplantiti.
- È utilizzato dai migliori dentisti nelle loro procedure cliniche e chirurgiche.



Masai Drill Kit IV

Speciale kit chirurgico per eseguire in sicurezza interventi di sollevamento del seno mascellare sia per via crestale che per via laterale.

Kit completo di strumentario chirurgico manuale, contenuto in un piccolo box autoclavabile.

- Il sistema di pressione idraulica "Aqua Tip" minimizza il rischio di perforazione nell'accesso per via crestale.
- I "Magnetic Drill" riducono il rischio di danneggiare la membrana di Schneider.
- Comprende frese crestali per il trattamento dell'atrofia attraverso la via trans-alveolare.
- Comprende frese per il trattamento dell'atrofia per via laterale.



Masai Drill Kit IV
Cod. MAS4-01

Le componenti:

Crester Drill

	Ø 2.0 CD-2.0
	Ø 2.5 CD-2.5
	Ø 2.8 CD-2.8
	Ø 3.3 CD-3.3
	Ø 3.5 CD-3.5
	Ø 3.8 CD-3.8

Crester Reamer

	Ø 2.8 MAS4-01-01
	Ø 3.3 MAS4-01-02
	Ø 3.8 MAS4-01-03
	Remover RMV-01

Window Magnetic Drill

	Ø 6.5 L: 1mm WID-01
	Ø 6.5 L: 2mm WID-01
	Ø 6.5 L: 1mm WMD-01
	Ø 6.5 L: 2mm WMD-01

Trimmer

	Ø 5 TRI-05
	Ø 7 TRI-07

Acqua Tip

	Ø 2.8 WSL-01-2.8
	Ø 3.0 WSL-01-3.0
	Ø 3.3 WSL-01-3.3
	Ø 3.5 WSL-01-3.5
	Ø 3.8 WSL-01-3.8
	Ø 4.0 WSL-01-4.0
	Silicone Tip Ø 2.9/6.2 WSL-2.9/6.2

Stopper

	5 mm MAS-02-05
	1 mm MAS-02-01
	6 mm MAS-02-06
	2 mm MAS-02-02
	7 mm MAS-02-07
	3 mm MAS-02-03
	8 mm MAS-02-08
	4 mm MAS-02-04

Sinus Lift Instruments

	Sinus Lift 1 YSL-01		Sinus Lift 4 YSL-04
	Sinus Lift 2 YSL-02		Sinus Bone Packer & Lifter 5 YSL-05
	Sinus Lift 3 YSL-03		



Approccio crestale



Approccio laterale









Crest magnetic drill







Window magnetic drill

Codice	Articolo	Conf.
MAS4-01	Masai Drill Kit IV che include: - Frese - Aqua System - Strumentario	1pz

Strumenti Basic

	Sonda parodontale D0008	
	Curette esplorazione doppia D0009	
	Retrattore Minnesota D0004	
	Retrattore Farebeuf D0016	
	Manico Bisturi MA-B1 D0005	
	Pinzetta curva Semkan Taylor D0026	Retrattore D0039

Strumenti per Implantologia

	Forbici La Grange 11,50 cm D0025		Forbici emostatiche Kelly dritte D0015
	Forbici Dean D0033		Rouneur Ossivoro D0017



Porta aghi Castroviejo 18 cm
manico tondo D0038 o manico piatto D0038P



Porta aghi Castroviejo 14 cm
manico tondo D0032 o manico piatto D0032P



Porta aghi dritto TC D0030



**Elevatore periostale
 Prichard**
 D0006



Elevatore periostale Buser
 D0007



**Curette chirurgica Lucas
 grande**
 D0010



**Curette chirurgica Lucas
 piccola**
 D0011



**Curette chirurgica Prichard
 180 mm**
 D0012









Curette chirurgica Columbia
 D0013



Scalpello back-action
 D0014

Strumenti per GBR

	Pinzetta per tessuti 17,5 cm punta 1,00 mm soft & grip	
	D0042	
	Condensatore da osso	
	D0022	
	Posizionatore membrana con punta	
	D0027	
	Perforatore membrana	
	D0028	
	Martello Chirurgico Mead con battuta	
	D0029	
	Pinzetta per membrana	
	D0037	Fresa per fori di perforazione nell'osso corticale 027" / 0,8mm
		Attacco per contrangolo
		DOF01

Sinus Lift

	Elevatore sinusale dritto 1
	D0018
	Elevatore sinusale dritto 2
	D0019
	Elevatore sinusale curvo
	D0020
	Condensatore da osso per seno
	D0023
	Bone Carrier Ø int.2,5mm Ø est.3,5 Siringa per Osso
	D0050
	Bone Carrier Ø int.3,5mm Ø est.4,5 Siringa per Osso
	D0051
	Bone Carrier Ø int.4,5mm Ø est.5,5 Siringa per Osso
	D0052
	Bone Carrier Ø int.6,0mm Ø est.7,0 Siringa per Osso
	D0053

Trephine



Trephine per osso Ø int. 3 mm
DOTB003



Trephine per osso Ø int. 4 mm
DOTB004



Trephine per osso Ø int. 5 mm
DOTB005



Trephine per osso Ø int. 6 mm
DOTB006



Trephine per osso Ø int. 7 mm
DOTB007



Trephine per osso Ø int. 8 mm
DOTB008



Trephine per osso Ø int. 9 mm
DOTB009



Trephine per osso Ø int. 10 mm
DOTB010



Trephine per tessuti Ø int. 3,5 mm
DOTT0035



Trephine per tessuti Ø int. 4 mm
DOTT004



Trephine per tessuti Ø int. 4,5 mm
DOTT0045



Trephine per tessuti Ø int. 5 mm
DOTT005



Trephine per tessuti Ø int. 5,5 mm
DOTT0055

Lame



Trephine per osso Ø int. 3 mm
DOTB003



Trephine per osso Ø int. 4 mm
DOTB004



Trephine per osso Ø int. 5 mm
DOTB005



Manico bisturi Drop Control
con rilascio controllato e sicuro
della lama con una sola mano.

46.007.02



DE ORE S.r.l. società unipersonale

Sede legale: Via Casette, 23 - 37024 - Negrar (VR)

P.IVA e C.F: 04486110234

Registro imprese di Verona n. 04486110234

REA 424472

Capitale sociale € 10.000,00 i.v.

Contatti

Per informazioni

Tel. 045 6020924

WhatsApp +39 3461805182

info@deorematerials.com

Per amministrazione

amministrazione@deorematerials.com

Website

deorematerials.com

deore.it



Seguici su facebook

Distributore autorizzato



info@revello.net

www.revello.net

