



**La fotodinamica  
di seconda generazione  
per il trattamento delle  
paradontiti/perimplantiti**

---

# Aladent



Aladent  
Siringa da 1,0 ml



Attivatore  
TL-01



Attivatore  
TL-03



Torcia  
UV FI-02

## Paradontiti/perimplantiti

### Perchè Aladent

- Elevato grado di soddisfazione del paziente.
- È un dispositivo medico non invasivo. Indolore.
- Non necessita anestesia.
- Non presenta tossicità. Alta selettività.
- Grande efficacia verso i batteri inclusi i ceppi resistenti agli antibiotici (vedibibliografia)\*
- Provoca apoptosi cellulare con conseguente risposta immunitaria localizzata.
- Sviluppa un'essenziale azione rigenerativa dei tessuti molli.
- Attivazione con luce visibile LED-No laser.

#### \*Bibliografia recente:

*Effects of a novel gel containing 5-aminolevulinic acid and red LED against bacteria involved in peri-implantitis and other oral infections. M. Radunovic, M. Petrini, T. Vljajic, G. Iezzi, S. Di Lodovico, A. Piattelli S. D'Ercole* Journal of Photochemistry & Photobiology, B: Biology 205120201111826.

*Newly formulated 5% 5-aminolevulinic acid photodynamic therapy on Candida albicans. Giuseppe Greco, Simone Di Piazza, Jiemei Chan, Mima Zotti, Reem Manna, Ezio Gheno ..Angelina O. Zekiy, Claudio Pasquale, Nicola De Angelis, Andrea Amaroli* Photodiagnosis and Photodynamic Therapy 29 [2020] 101575.

# Linee Guida



## TERAPIA CAUSALE O DI MANTENIMENTO

In presenza di tasche procedere con il trattamento non chirurgico (terapia causale o di mantenimento).



## APPLICAZIONE

Erogare Aladent nella tasca/tasche tramite un capillare applicato alla siringa fino alla fuoriuscita del gel. Applicare una diga liquida solo se si ritiene necessaria. Nel caso il paziente lo desideri è possibile programmare una seduta Aladent anche dopo alcuni giorni dalla terapia causale.



## INCUBAZIONE

Fare accomodare il paziente in sala d'aspetto per 45/60 minuti.



## OPZIONALE

Verificare l'awenuta reazione con la torcia FL-02, cioè la presenza nel tessuto del fotosensibilizzatore (PpIX) illuminando la zona interessata con l'accortezza di ridurre la luce ambiente. Questa risponderà con un evidente colore rosso/viola.



## ATTIVAZIONE

Con TL-01 se la zona interessata riguarda uno o due denti adiacenti. Illuminare la zona per 7 min. mettendo a contatto o molto vicino il terminale. Con TL-03 se la zona interessata è tra premolare e premolare. L'illuminazione è programmata per 15 min. e non richiede la presenza dell'operatore.



## VISITA DI CONTROLLO

Dopo 6/8 settimane ed eventuale secondo trattamento a 5/6mesi dal primo.

## Confezionamenti



### Starter Kit

c o d . F O T - D E N T K I T

Il KIT Comprende:

- **Siringhe Aladent:** 2 X 1ML
- **Attivatore TL-01:** Lampada con sorgente led 630 nm con puntale in fibra sterilizzabile.
- **Attivatore TL-03:** Bite con sorgente led 630 nm, permette l'irraggiamento uniforme di tutta l'arcata superiore o inferiore da premolare a premolare. Emissione programmata a 15 min. in continuo. Alimentazione: Power bank 5V.
- **Torcia FL-02:** per la diagnostica. Torcia a luce led blu 395 nm



### Box Aladent con attivatore TL-03

c o d . B O X - T L 0 3

Il KIT Comprende:

- **Siringhe Aladent:** 2 X 1ML
- **Attivatore TL-03:** Bite con sorgente led 630 nm, permette l'irraggiamento uniforme di tutta l'arcata superiore o inferiore da premolare a premolare. Emissione programmata a 15 min. in continuo.

Alimentazione: Power bank 5V.



### Aladent Refill

c o d . F O T - A L A D E N T

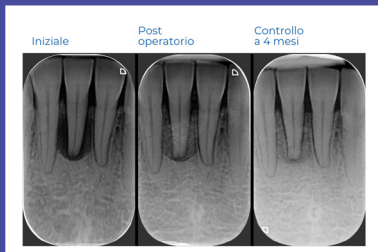
**Siringhe Aladent:** 2 X 1ML

# Casi Clinici

## Caso 1

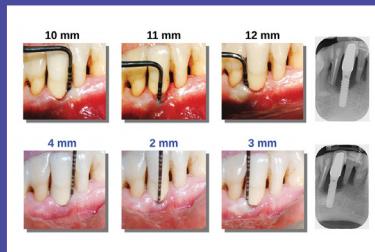
**DOTT. ROBERTO ROSSI**  
Efficacia = Terapia Causale (Aladent) + GTR.

Da sinistra a destra:  
Iniziale – Post op. – Controllo a 4 mesi.



## Caso 2

**PROF. DANIELE BOTTICELLI**  
Tasche parodontali trattate con un'applicazione di Aladent. Il controllo a 6 mesi mostra l'efficacia dell'acido delta-aminolevulinico con un decremento significativo della profondità delle tasche e dei tessuti.



## Webinar gratuito



Guarda il webinar di presentazione di Aladent tenuto da Dott. Rossi in collaborazione con il Prof. Piattelli.



### Contatti

**Per informazioni e ordini**  
045 6020924

**Per ordini scritti**  
vendite@deorematerials.com  
WHATSAPP +39 3392 669 133

**Per documentazione tecnica e scientifica e consulenza**  
info@deorematerials.com

### Website

deorematerials.com  
deore.it