

# Suture Cytoplast® in PTFE

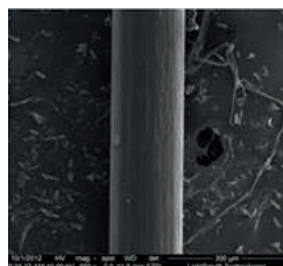
## Monofilamento soffice

I fili delle suture monofilamento Cytoplast® sono estremamente soffici. Sono composti da PTFE denso (dPTFE), e non PTFE espanso, che conferisce l'ulteriore prerogativa di avere:

- ✓ Un bassissimo accumulo di placca
- ✓ Un'ottima scorrevolezza e tenuta del nodo
- ✓ Una minima capillarità batterica

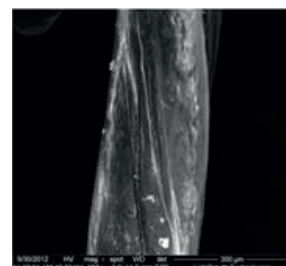


  
CYTOPLAST®

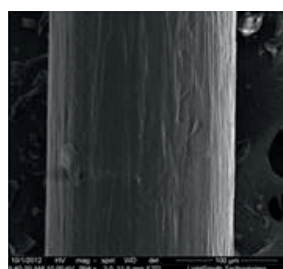


Ingrandimento 350 x

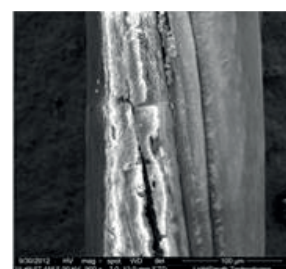
Concorrenza



Ingrandimento 350 x



Ingrandimento 900 x

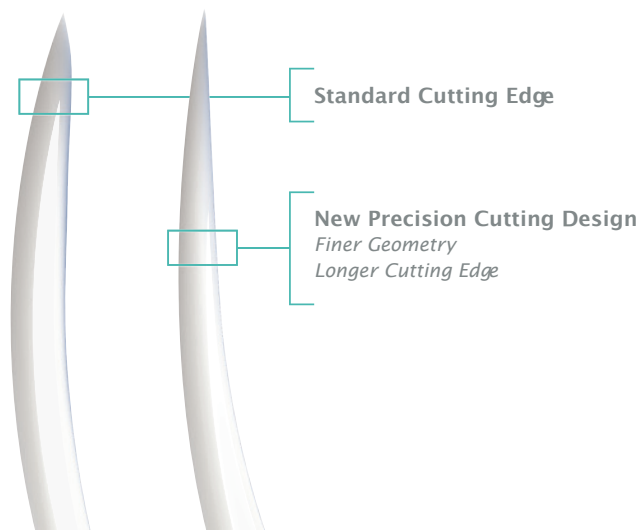
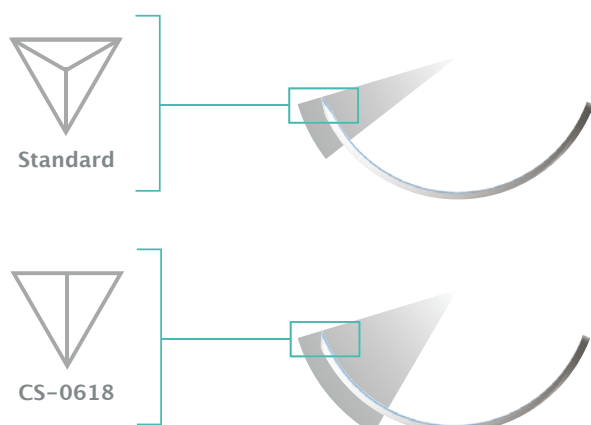


Ingrandimento 900 x

## Aghi gold standard

Tutti gli aghi delle suture Cytoplast® montano aghi in acciaio 300, il gold standard per gli aghi da sutura perché conferisce loro resistenza e duttilità.

Tutti gli aghi hanno un profilo di taglio che li rende geometricamente più fini e più lunghi rispetto agli standard. Questo permette una maggior precisione e penetrazione nei tessuti e una maggior durata della capacità del taglio.



**AGHI  
ACCIAIO  
300**



## Caratteristiche e benefici

Suture monofilamento in PTFE di grado medico al 100%.

Sutura biologicamente inerte ha un'ottima reazione tissutale.

Estremamente soffice, nessuna memoria, scorrevole e sicura nei nodi.

Codice prodotto	Immagine e punta	Descrizione ago	USP percepito*	USP dichiarato	Lunghezza filo	Equivalente Gore-Tex	N. pz
CS0418		19 mm, 3/8 di cerchio, dorso tagliente di precisione	3-0	2-0	45 cm	P4K13A	12
CS0518		16 mm, 3/8 di cerchio, dorso tagliente di precisione	4-0	3-0	45 cm	P5K17A	12
CS0528		16 mm, 3/8 di cerchio, dorso tagliente di precisione	4-0	3-0	70 cm	P5K17A	12
CS0518BK		16 mm, 3/8 di cerchio, dorso tagliente, ago nero	4-0	3-0	45 cm	-	12
CS051819		19 mm, 3/8 di cerchio, dorso tagliente di precisione	4-0	3-0	45 cm	P5K23A	12
CS051819BK		19 mm, 3/8 di cerchio, dorso tagliente, ago nero	4-0	3-0	45 cm	-	12
CS0618RC		16 mm, 3/8 di cerchio, dorso tagliente di precisione	5-0	4-0	45 cm	P6K25A	12
CS0628RC		16 mm, 3/8 di cerchio, dorso tagliente di precisione	5-0	4-0	70 cm	P6K25A	12
CS0618PERIO		13 mm, 1/2 cerchio, taperpoint di precisione	5-0	4-0	45 cm	P6K13A	12
CS0618PREM		13 mm, 3/8 di cerchio, dorso tagliente di precisione	5-0	4-0	45 cm	P6K23A	12

### \*Avvertenza importante

Per le suture Cytoplast® la classificazione USP dichiarata corrisponde a fili più sottili. Ad esempio

- USP 3-0 dichiarato corrisponde ad un filo USP 4-0
- USP 4-0 dichiarato corrisponde ad un filo USP 5-0

## Suture Serag-Wiessner

Suture per la microchirurgia e chirurgia orale



## Suture in PTFE per la microchirurgia

### Seramon

Monofilamento in PTFE

Articolo	USP	Forma ago	ago	Colore	Filo cm	N. pz
ME0071712	6/0	3/8	DS-12 mm	bianco	1x50 cm	24
ME007171L	6/0	3/8	DSS-13 mm	bianco	1x50 cm	24
ME007340C	6/0	1/2	HR-17 mm	bianco	1x75 cm	24

