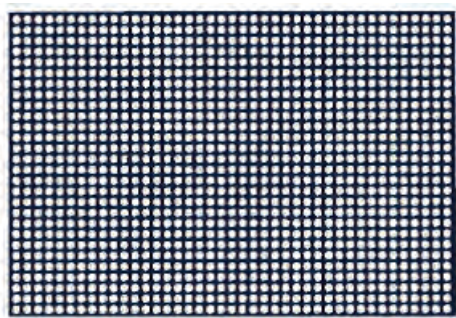


Reti e griglie



Art. MT-10-46

40 mm x 60 mm x 0,1mm

È una griglia sottile di solo 0,1 mm, flessibile e adattabile per essere inserite in tutte le situazioni anatomiche e sufficientemente rigide per mantenere lo spazio.

Utile per ridurre al minimo gli spessori che possono compromettere la chiusura dei lembi.

Diametro foro Ø 1 mm

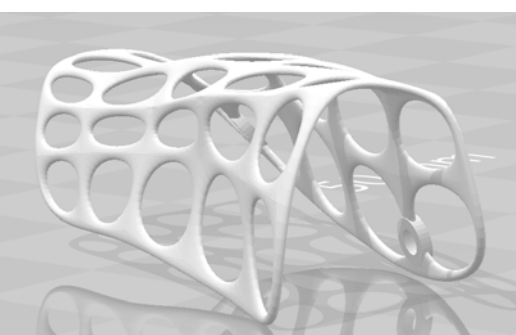
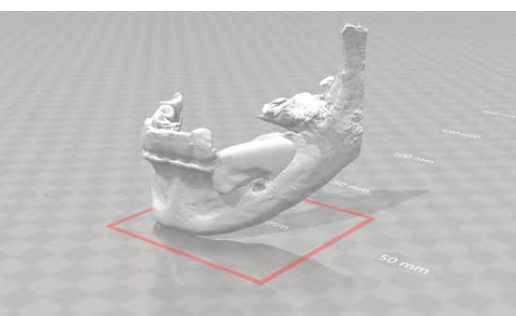
Art. MT-20-46

40 mm x 60 mm x 0,2mm

Griglia relativamente rigida, ideale per mantenere gli spazi senza creare tensioni sui lembi.

Lo spessore di 0,2 mm ne fa uno dei materiali più usati come griglia.

Diametro foro Ø 1 mm



Tailored Made Mesh per GBR

La mesh in titanio personalizzata, disegnata e realizzata su misura per uno specifico caso clinico di aumento 3D dell'osso, è un device che agevola l'esecuzione della chirurgia.

La progettazione del volume osseo da aumentare, sulla base della documentazione DICOM, viene affidata ad servizio di consulenza progettuale.

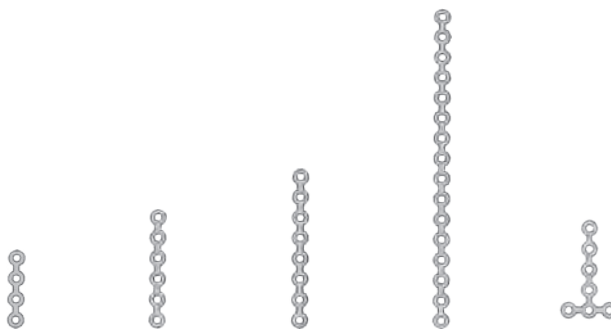
Una mesh personalizzata consente una progettazione globale del caso clinico con l'opportunità anche di:

- ✓ predisporre i fori per l'inserimento delle viti di fissazione
- ✓ predisporre ganci di fissazione della membrana barriera posta a copertura della mesh
- ✓ predisporre i fori per un preciso inserimento implantare guidato
- ✓ predisporre i pilastri per la cementazione dei provvisori.

Usualmente a copertura della mesh in titanio viene posizionata una membrana riassorbibile in collagene.

Per maggiori informazioni tecniche e per le modalità di progettazione ed ordine scrivi a info@deorematerials.com oppure telefona al 045 6020924.

Miniplate in titanio



ARTICOLO	PT150601	PT150602	PT150603	PT150605	PT150630
DESCRIZIONE	Dritto 4 fori	Dritto 6 fori	Dritto 8 fori	Dritto 16 fori	T 7 fori
SPESSORE	0,6 mm	0,6 mm	0,6 mm	0,6 mm	0,6 mm
Ø FORO	1,5 mm	1,5 mm	1,5 mm	1,5 mm	1,5 mm