

CASE REPORT

SERATAN[®]

La prima sutura in titanio con tecnologia al plasma

- Ottimale chiusura della ferita
- Nessuna reazione da corpo estraneo
- Impressionante qualità grazie alla geometria dell'ago DQL



Si ringrazia il dr Roberto Abundo per la concessione delle immagini.

SERATAN[®] per la chirurgia muco gengivale



Fig. 1 - Recessione gengivale in sede 4.1, apicalmente alla quale il tessuto cheratinizzato è stato aumentato mediante innesto libero eseguito tre mesi prima.



Fig. 2 - Viene eseguito un lembo posizionato coronalmente con insdioni verticali di rilascio, assicurato con suture SERATAN 6.0.



Fig. 3 - Guarigione dei tessuti a cinque giorni, immediatamente prima della rimozione delle suture.



Fig. 4 - Guarigione dei tessuti a cinque giorni, immediatamente dopo la rimozione delle suture: si osservi l'ottima chiusura lungo i margini della ferita chirurgica.



Fig. 5 - Situazione clinica a 2 settimane: si osservi la già ottimale guarigione.



Fig. 6 - Situazione clinica a 3mesi: si osservi la stabilità del risultato già ottenuto a 2 settimane.

SERATAN[®] per la chirurgia implantare



Fig. 1 - Sito edentulo in sede 2.2: è previsto il secondo tempo chirurgico implantare.

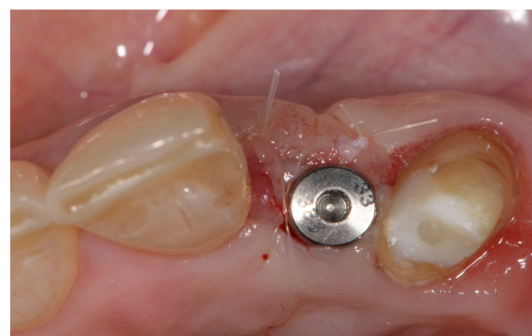


Fig. 2 - Secondo tempo chirurgico eseguito sull'implanto in 2.2: si osservi l'ottimo adattamento dei tessuti mediante suture SERATAN 6.0.