

GBR d'aumento osseo mandibolare in chirurgia riabilitativa full-mouth.

Dr. Stefano Daina, Nembro (BG), ste.daina@virgilio.it
www.centrodaina.it



Paziente di anni 58 sottoposto a riabilitazione full-mouth. Dopo lo studio del caso è stato eseguito un intervento di chirurgia ossa rigenerativa nel quadrante 1 con contestuale rialzo del seno mascellare, posizionamento di impianti nel secondo quadrante contestualmente all'elevazione del seno mascellare e incremento osseo verticale con posizionamento di impianti nel IV quadrante. Sono stati successivamente eseguiti interventi di chirurgia parodontale nei sestanti II e III e posizionati impianti con ausilio di dima chirurgica nelle sedi 16-15-14-23-26-27-36-37-44-45-46. I settori I e IV hanno anche ricevuto un intervento di chirurgia muco gengivale. Il caso è stato finalizzato con una riabilitazione implanto-protetica con corone in zirconia nelle sedi implantari e con manufatti in di silicato di litio sui denti naturali.



Fig.1 – Foto pre-intervento settore 4 (visione laterale)



Fig.2 - OPT pre-intervento



Fig.3- Incisione in cresta a spessore totale

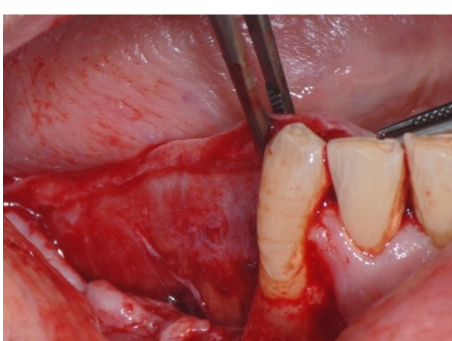


Fig.4 - Passivazione lembo linguale.

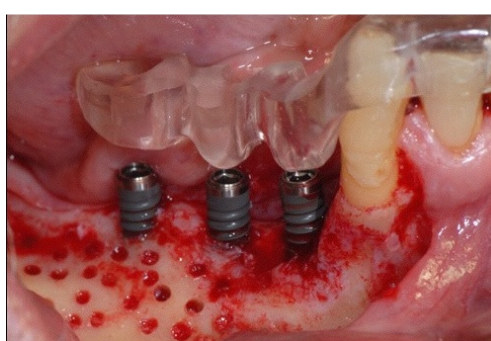


Fig.5 - Posizionamento 3 impianti PREMIUM Sweden & Martina.



Fig.6 - Posizionamento sostituto osseo (50% osso autologo - 50% osso analogo di banca contenuto da membrana CYTOPLAST® rinforzata in titanio e fissata con viti linguali e vestibolari.

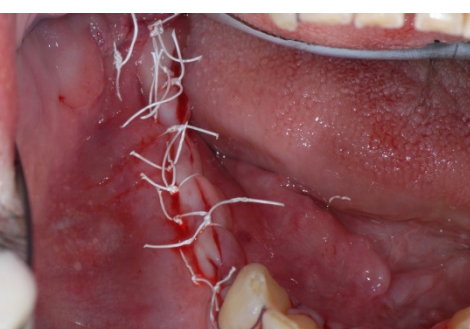


Fig.7 – Sutura con sutura CYTOPLAST® 3/0 con punti a materassoio orizzontale intervallati da punti semplici.



Fig.8 - Foto occlusale pre-intervento della seconda chirurgia per rimozione membrana riassorbibile CYTOPLAST® dopo 10 mesi dal primo intervento.

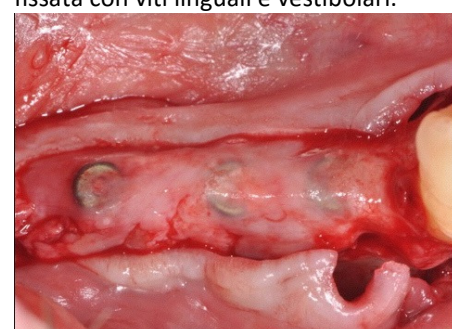


Fig.9 – Volume d'osso rigenerato dopo la rimozione della membrana.



Fig.10 -. Comparazione tra modello in gesso pre-intervento e post-intervento.



Fig.11 - OPT finale.



Fig.12 – Foto fine caso con finalizzazione protesica provvisoria dopo 18 mesi dal carico.