

CASE REPORT

Rigenerazione Tissutale Guidata con innesto di Equimatrix ed applicazione di membrana riassorbibile in collagene cross-linked Cytoplast RTM 2030



Dr. Fabrizio Belleggia, Odontoiatra, Specialista in Chirurgia Odontostomatologica, Roma
fabriziobelleggia@virgilio.it



Fig. 1 -



Fig. 2 -



Fig. 3 -

Difetto parodontale verticale a carico del canino superiore destro che si estende quasi fino all'apice.



Fig. 4 -



Fig. 5 -

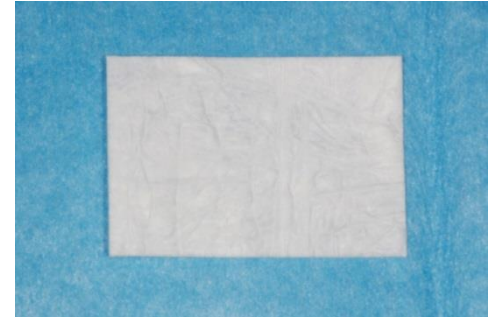


Fig. 6 -

Per il trattamento del difetto viene scelto un innesto di Equimatrix ed una membrana Cytoplast RTM.



Fig. 7 -



Fig. 8 -

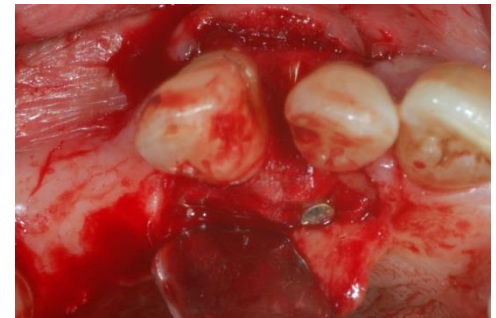


Fig. 9 -

Innestato l'Equimatrix, viene sagomata ed applicata la membrana. Data l'entità del difetto, si è stabilizzata la membrana con un chiodino vestibolare ed uno palatale.

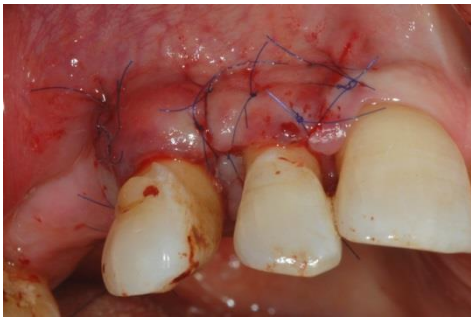


Fig. 10 -



Fig. 11 -



Fig. 12-

Suturati i lembi con del Seralene 6-0, il canino viene splintato al laterale per evitare la mobilità ed ottimizzare l'effetto rigenerativo.



Fig. 13 -



Fig. 14 -



Fig. 15-

Dopo 9 mesi di guarigione, vengono rimossi lo splintaggio e i chiodini per permettere al dente di essere spostato mesialmente tramite trattamento ortodontico, e finalizzare la riabilitazione protesica mediante inserimento implantare in sede premolare-molare.



Fig. 16 -

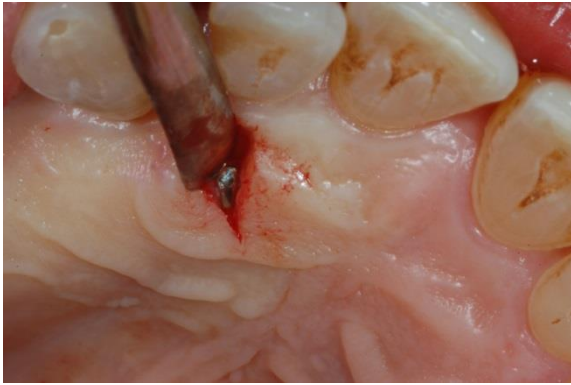


Fig. 17 -



Fig. 18 -

Per la rimozione dei chiodini vengono approntati dei piccoli lembi a busta.