

CASE REPORT

Nuovo lembo per la rigenerazione in zone estetiche.

Dr Claudio Turello, Arenzano (GE). turrelloclaudio29@gmail.com



Al fine di preservare l'estetica e di eseguire una chirurgia il meno invasiva possibile, è stato progettato un lembo, che abbiamo chiamato *Ligurian Flap*. Le sue indicazioni sono nell'esecuzione di procedure rigenerative contestuali al posizionamento di impianti postestrattivi immediati, in presenza di picchi ossei mesiali e distali conservati, con l'obiettivo di non interferire su gengiva marginale e sull'attacco parodontale dei denti adiacenti. *Ligurian Flap* consiste in un'incisione nel vestibolo sopra la zona che richiede un intervento rigenerativo, nell'inserimento di una membrana riassorbibile con una tunnellizzazione della gengiva marginale e quindi nell'inserimento del sostituto osseo. Abbiamo eseguito 4 casi con un risultati che ad un anno giudichiamo soddisfacenti.



Fig. 1 - Elemento dentale 1.2 fratturato con processo ascessuale in corso.

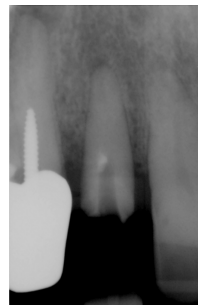


Fig. 2 - RX dell'elemento 1.2 fratturato.

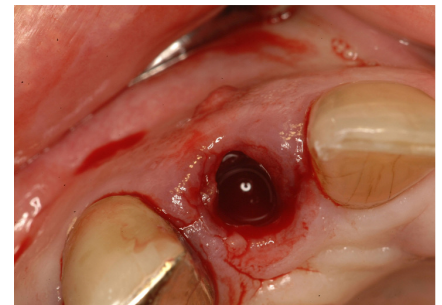


Fig. 3 - Estrazione effettuata.



Fig. 4 - Impianti posizionati



Fig. 5 - Provvisorio in situ.



Fig. 6 - Incisione semilunare leggermente al di sotto della linea muco gengivale evidenziante il difetto osseo.



Fig. 7 - Membrana Cytoplast® RTM Collagen in situ dopo aver effettuato la tunnellizzazione della gengiva marginale. Fig. 7 - Membrana Cytoplast® RTM Collagen in situ dopo aver effettuato la tunnellizzazione della gengiva marginale.



Fig. 8 - Viene posizionato sostituto osseo di sintesi (NanoBone®) miscelato con osso autologo.

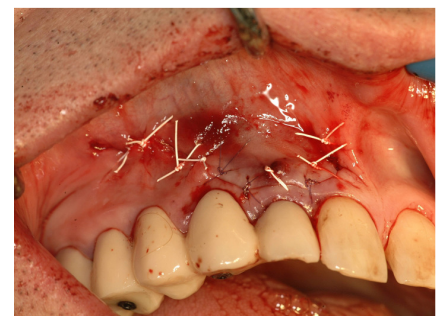


Fig. 9 - Sutura del sito con filo Cytoplast® CS0518 (4/0 percepto) e filo riassorbibile 5/0.



Fig. 10 - Controllo dopo 12 giorni.

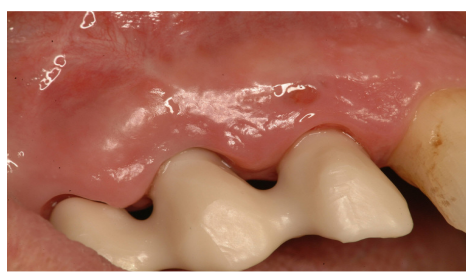


Fig. 11 - Prova dell'armatura in zirconia



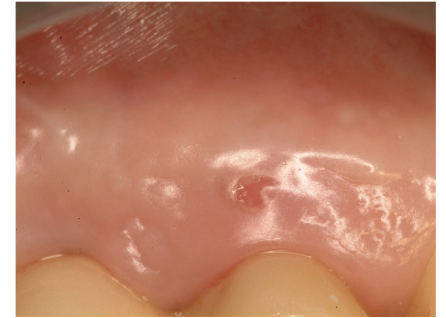
Fig. 12 - Protesi in ceramico zirconia avvitata



Fig. 13 - Protesi in situ



Fig. 14 - Radiografia a 1 anno



Commento: uno degli approcci chirurgici nelle zone estetiche è l'esecuzione di un lembo trapezoidale che conserva le papille marginali ma che prevede uno scollamento totale della zona interessata. Il lembo trapezoidale offre notevoli vantaggi, quali l'ampia vascolarizzazione, ma richiede una notevole familiarità con le tecniche chirurgiche perché il lembo deve essere perfettamente bisellato. Per un'ottima riuscita dovrebbe essere eseguito con l'ausilio del microscopio. Un altro svantaggio del lembo trapezoidale è la presenza di cicatrici mesiali e distali. La possibilità di eseguire un'incisione rettilinea al di sotto della gengiva (*Ligurian Flap*) ci sembra sia un approccio più semplice che non interferisce con il profilo di un sorriso normale.