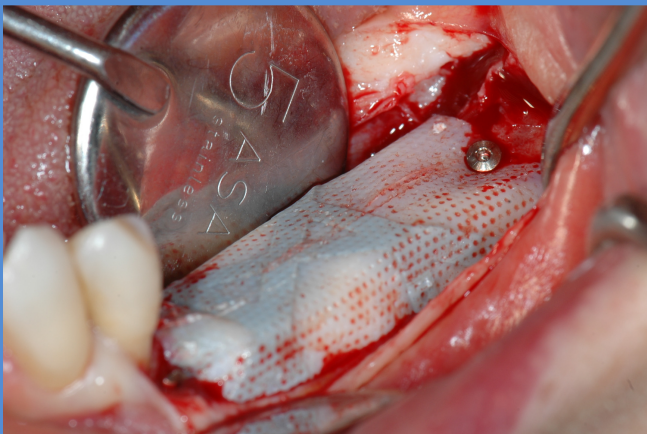
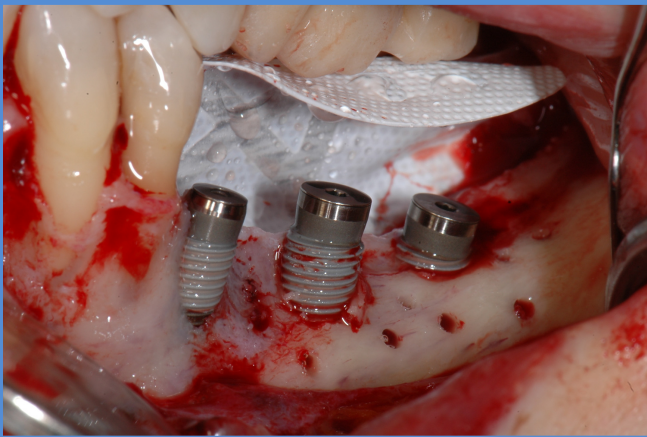




Rigenerazione Verticale con l'Impiego di Membrana non Riassorbibile in PTFE Cytoplast TI250 XL.

Dr. Marco Ronda, Genova



Eseguo da molti anni la tecnica della Rigenerazione Verticale con membrane Rinforzate in Titanio associata al contestuale posizionamento di impianti. Nella mia casistica clinica, che ad oggi conta oltre 100 casi, ho sempre impiegato membrane Goretex e, grazie all'applicazione scrupolosa di un protocollo chirurgico per la gestione dei lembi, non ho mai avuto esposizione del materiale. Sono pertanto riuscito ad avere risultati più che soddisfacenti che non ho potuto conseguire con altre tecniche d'aumento.

Recentemente ho adottato le membrane non riassorbibili Cytoplast®. Le membrane Cytoplast® hanno una porosità inferiore rispetto a quelle in Goretex® che sono rapidamente colonizzate dai batteri in caso d'esposizione.

Nella mia esperienza la gestione e la guarigione dei tessuti molli è stata sovrapponibile come pure sovrapponibili sono stati i risultati clinici alla riapertura che normalmente eseguo a circa 4 mesi e mezzo dopo l'intervento iniziale, come nel caso qui presentato.

Le membrane Cytoplast hanno un'anima in titanio leggermente più rigida che le rende un po' meno adattabili ma offre un effetto spacemaking molto più stabile.

In particolar modo la configurazione XL è ideale per un'agevole copertura di tre impianti.

In tutti i casi trattati con membrane Cytoplast non ho avuto esposizioni e la rimozione della membrana è stata facile e veloce.