

CASE REPORT

La tecnica G.T.R., con la sua capacità di ricostruire le strutture parodontali danneggiate dalla fase distruttiva della parodontite, rappresenta un'opzione terapeutica unica nel caso di difetti isolati soprattutto se in zone frontali. In questo caso viene presentato un difetto osseo importante che coinvolge i due incisivi inferiori la cui perdita comporterebbe un'alternativa terapeutica complessa e onerosa. L'applicazione di una membrana riassorbibile Guidor® Barrier Matrix, estremamente indicata per i difetti parodontali anche in virtù della sua particolare costruzione, ha permesso il recupero degli elementi altrimenti persi attraverso un solo intervento chirurgico.

Dr.ssa Silvia Masiero, Saronno

s.masiero@studio-masiero.it



Fig. 1 - Immagine preoperatoria

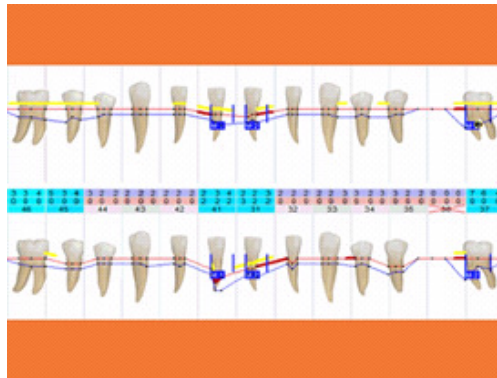


Fig. 2 - Cartella clinica evidenzia perdita di attacco di 9 mm sull'elemento 41.



Fig. 3 - RX prechirurgica evidenzia il difetto infraosseo.

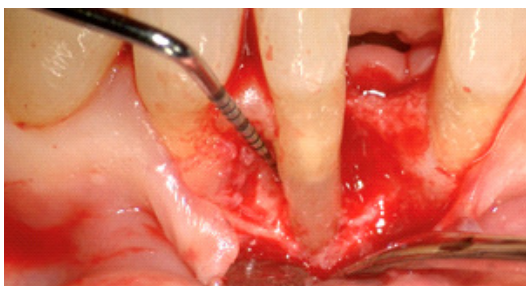


Fig. 4 - Immagine del difetto infraosseo semicirconfenziale.

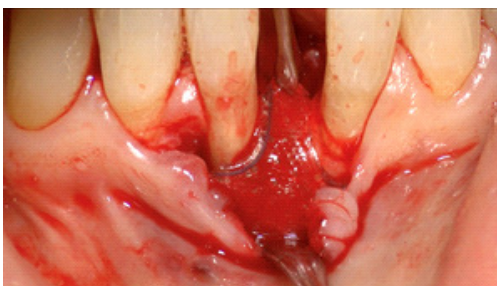


Fig. 5 - Posizionamento di membrana Guidor® presagomata e opportunamente fissata introno ai denti adiacenti.



Fig. 6 e 7 - Doppia sutura in PTFE 5/0 e polipropilene e guarigione a 10 giorni



Fig. 8 - Guarigione a sei mesi.

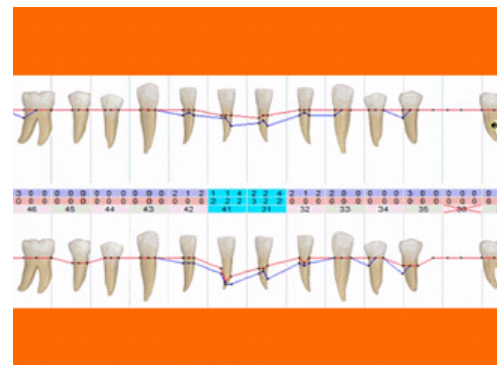


Fig. 9 - A sei mesi si riscontra un guadagno d'attacco di 7 mm.



Fig. 9 - La RX evidenzia una progressiva maturazione ossea