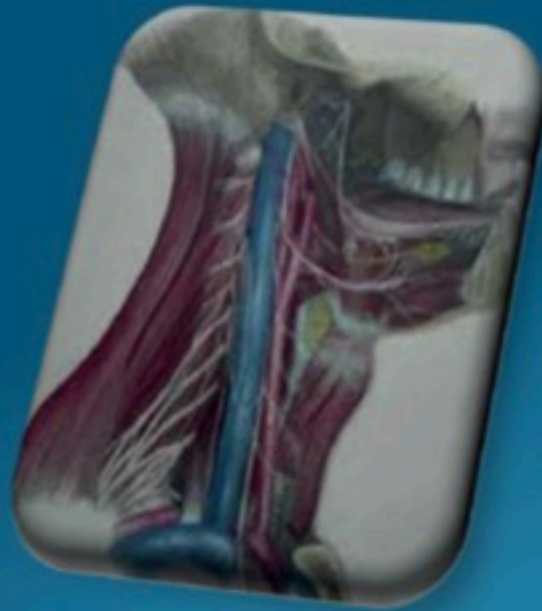


Corso pratico su cadavere Anatomia Dissettiva e Rigenerazione Ossea



Dott. Luca Signorini

15-16-17 giugno 2017

SEDE DEL CORSO

"Teaching Hospital" Nicola's Foundation
Via Albert Einstein, 12a/b – Arezzo



Segreteria Organizzativa
Studio Dr. Signorini
Viale Regina Margherita n. 269 - 00198 Roma
Tel 06-44254070
06-88655705
E-mail: luca.signorini@fastwebnet.it

PROGRAMMA



Giovedì dalle ore 14.00 alle ore 18.00

Parte teorica in aula

- Anatomia chirurgica e dissettiva del distretto oro-maxillo-facciale con particolare riguardo alle zone di interesse implantologico e rigenerativo.
- Piccolo e grande rialzo del seno mascellare
- Tecniche di rigenerazione ossea orizzontale e verticale G.B.R. con membrane riassorbibili e non riassorbibili: Tipi di incisione, gestione dei tessuti molli sopra le membrane, trimming e fissaggio delle membrane, scorrimento coronale dei tessuti (incisione e brushing periostale, rilascio del muscolo miloioideo accessorio e del tendine del muscolo pterigoideo interno), prelievo osseo ed innesto, suture a materassaio.
- Verranno mostrati numerosi casi e video di interventi di rialzi di seno e G.B.R. orizzontale e verticale.

Venerdì dalle ore 9.00 alle ore 18.00

pausa pranzo ore 13.00 - 14.00

Parte pratica anatomica in sala settoria

Parte pratica anatomica in sala settoria

Dissezione anatomica con particolare riferimento alle strutture di interesse implantologico e rigenerativo.

- Collo, carotide e suoi rami (arteria facciale e linguale)
- Loggia sottomandibolare
- Regione labiale inferiore e Dissezione fino al foro mentoniero
- Regione del trigono e nervo linguale
- Split mandibolare con identificazione del miloioideo accessorio e della spina di spix, pavimento della bocca.
- Versante mucoso del labbro superiore, apertura piriforme, nervo infra-orbitario, seno mascellare
- Palato, arteria Palatina e forame naso-palatino

Sabato dalle ore 9.00 alle ore 18.00

pausa pranzo ore 13.00 - 14.00

Ogni partecipante metterà in pratica le tecniche apprese su testa di cadavere e quindi con estremo realismo

Verranno effettuati i seguenti interventi:

- Piccolo e grande rialzo del seno mascellare
- Rigenerazione ossea orizzontale e verticale di creste atrofiche con tecnica GBR.: incisione, rilascio dei lembi, prelievo di osso autologo, trimming e fissaggio della membrana, prelievo di connettivo, suture.

Il corso è rivolto a chi voglia approfondire le proprie conoscenze dell'anatomia chirurgica topografica del distretto maxillo-facciale ed eseguire in sicurezza ed estremo realismo le principali tecniche rigenerative ossee utili nella chirurgia implantare di base ed avanzata.

Sarà disponibile un preparato anatomico (testa e collo) fresco e mai utilizzato ogni due partecipanti In modo che ciascuno possa svolgere una completa pratica dissettiva e chirurgica su ogni emitesta.

Posti disponibili: 10

Costo euro 2300 + IVA

Modalità di pagamento:

Bonifico Bancario intestato a Dr. Luca Signorini

IBAN IT84K0301503200000005621598

Causale: "Nome, Cognome, Corso su Cadavere giugno 2017"

Acconto per prenotazione euro 500 + IVA

Per informazioni:

Centro Implantologico Signorini

Tel. 06 44254070

Tel. 06 88655705

Cell. 3358072367