

IMPLANTOLOGY 2.0

Corso Teorico-Pratico di Implantologia Moderna

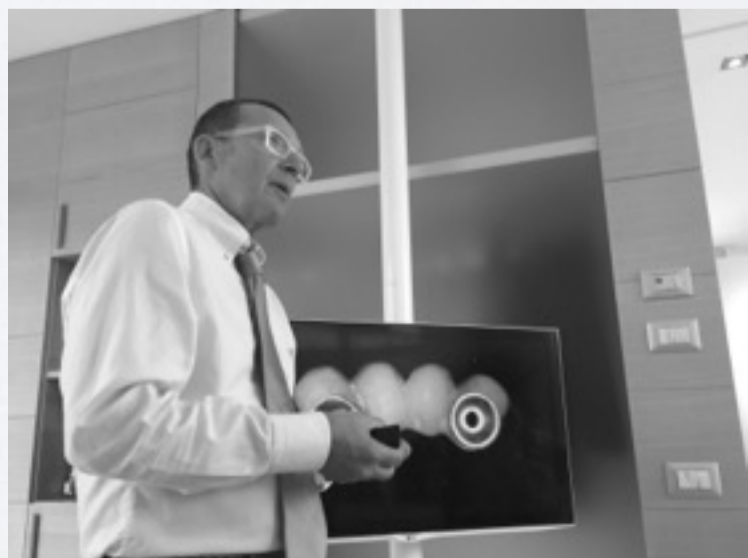


50 crediti ECM

dr Giorgio Ban
Marzo-Novembre 2017

Cattolica RN

Studio Ban Mancini Fabbri
Via del Porto 17 Cattolica



PRESENTAZIONE DEL CORSO

Poche cose hanno avuto un impatto così forte sulla nostra professione come l'avvento dell'Implantologia. L'apprendimento di tale branca dell'odontoiatria richiede un percorso formativo teorico e pratico che non si può realizzare in tempi brevi.

Nella Moderna Implantologia bisogna inoltre tener conto dell'apporto delle nuove tecnologie (Workflow digitale), di nuovi materiali e dell'aumentata richiesta di estetica da parte dei nostri pazienti che ci impone di integrare correttamente il progetto e le procedure protesiche con quelle chirurgiche (implantari e ricostruttive dei tessuti duri e molli).

Non si può inoltre trascurare l'emergenza di una certa quota di complicazioni, soprattutto infettive, che vanno gestite sin dall'inizio con un corretto approccio alla selezione e preparazione del paziente candidato alla terapia implantare.

Questo corso vuole aiutare chi si approccia all'implantologia ad affrontare con successo questa sfida.

A CHI E' RIVOLTO QUESTO CORSO

A chi vuole imparare a fare bene la cosa giusta!

A chi vuole cominciare a praticare l'implantologia con un solido bagaglio teorico e pratico.

A chi vuole rinnovare e migliorare il suo approccio all'Implantologia.

CHE COSA SI IMPARA

Ad analizzare il paziente e a valutare i fattori di rischio sistemici, locali, infiammatorio\infettivi ed estetici.

A fare una diagnosi corretta e a sviluppare un piano di trattamento, valutando correttamente la difficoltà del caso.

Ad eseguire correttamente la tecnica chirurgica in implantologia standard.

Il corretto posizionamento implantare tridimensionale.

La gestione del paziente totalmente edentulo, workflow digitale e implantologia guidate, carico immediato, tecniche che prevedono l'uso di Impianti Inclinati.

Concetti di protesi su impianti. Le tecniche rigenerative del Seno Mascellare.

Gestione delle zone estetiche, concetti di GBR e tecniche di incremento dei tessuti molli.

Gestione delle complicazioni. Comunicazione efficace.

PUNTI DI FORZA

Numero limitato di partecipanti; massimo 10.

50 crediti ECM per il corso intero, 15 per ogni modulo singolo

Corso aperto al team; sessioni parallele per assistenti, incontri aperti ai tecnici.

Tutoring personalizzato sia nello studio del relatore che del corsista.

L'alternanza del vedere fare e del fare permette un veloce miglioramento delle capacità operative dei partecipanti.

Contatto diretto col relatore, Tips and Tricks.

Ogni incontro di due giorni avrà un argomento specifico: sarà possibile partecipare a singoli moduli o acquistare tutto il corso ad un costo vantaggioso.



IL RELATORE

Laureato a pieni voti in medicina e chirurgia nel 1991 presso l'Università degli Studi di Bologna, ha conseguito successivamente l'idoneità per l'iscrizione all'albo degli odontoiatri.

Si è perfezionato in Chirurgia Orale, Implantare e Parodontale seguendo corsi di aggiornamento tenuti sia in Italia che all'estero.

Autore di pubblicazioni scientifiche su riviste internazionali, è relatore in congressi e corsi di Implantologia e Chirurgia Orale.

E' socio della Società Italiana di Parodontologia e Implantologia (SIDP).

Si occupa esclusivamente di Chirurgia Orale, Implantologia e Parodontologia.

Programma Primo Modulo

Implantologia di Base

3-4 Marzo 2017

Introduzione

Indicazioni alla terapia implantare

Diagnosi e Piano di Trattamento:

Analisi dei Fattori di rischio Sistemici; Anamnesi Medica e odontoiatrica

Fattori di rischio Intra-orali; Anatomici, Parodontali infiammatorio-infettivi

Fattori di rischio legati al sito Implantare o Locali

Fattori di rischio Estetici

Valutazione psicologica. Valutazione delle aspettative del paziente

Visita clinica

Esami radiografici

Valutazione dei modelli

Definizione del piano di trattamento integrato Protesico-Chirurgico e del livello di difficoltà (Bassa, Media, Alta)

Presentazione del PdT, importanza dello stile comunicativo

Tecnica chirurgica in Implantologia standard (osso nativo, difficoltà bassa, assenza di problematiche estetiche)

Corretto posizionamento implantare tridimensionale: Il flusso digitale fin dall'inizio

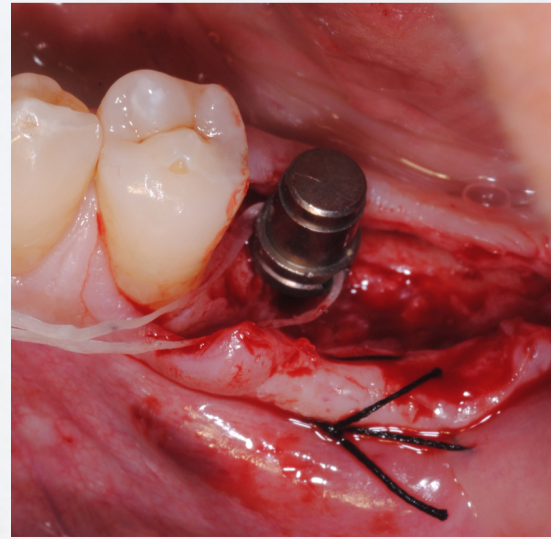
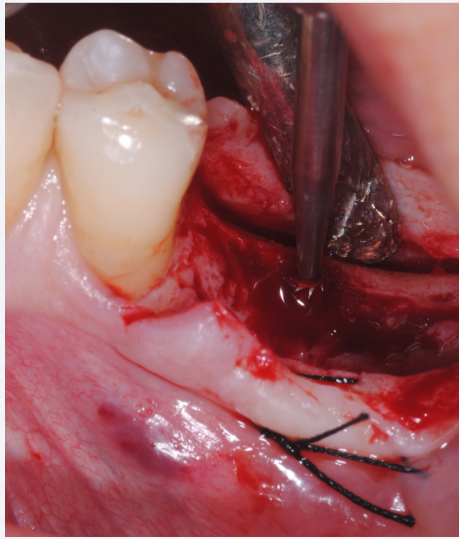
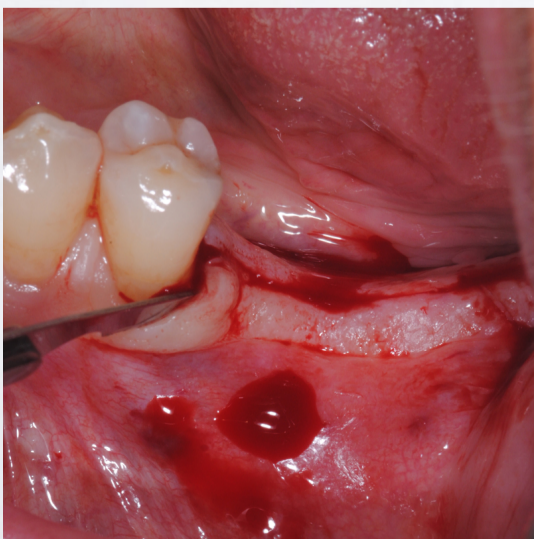
Concetti di base sulle diverse tipologie implantari; macrodesign, microdesign

Preparazione del campo operatorio (Sessione Parallela per Assistenti)

CHIRURGIA DAL VIVO O VIDEOCOMMENTATA

Complicazioni chirurgiche precoci e tardive

Esercitazioni pratiche su modellini di plastica, preparazione e inserimento implantare su mandibola, disegno e scollamento lembo e suture



Programma Secondo Modulo Gestione Tessuti Molli e Protesi 28-29 Aprile 2017

Tessuti molli Peri-implantari

Seconda fase chirurgica dalla connessione del pilastro di guarigione alla protesi definitiva

Gestione dei tessuti molli per ottimizzare il risultato

Tecniche di incremento dei tessuti molli:

Tecniche di prelievo

Tecniche bilaminari

Innesti liberi

CHIRURGIA DAL VIVO O VIDEOCOMMENTATA

Protesi su Impianti

I provvisori in Implanto-protesi

Concetti di base sulle connessioni e sulle componenti implantari

Concetti di base sulle tecniche d'impronta

Tipologie Protesiche: doppie strutture o Overdentures, Protesi Ortopedica, Protesi Dentale

Soluzioni protesiche per il dente singolo, ponti parziali e arcate complete

Protesi Cementata vs Protesi Avvitata

Sessione aperta per Odontotecnici

Esercitazioni Pratiche

Su modello in plastica: connessione cilindri provvisori e coping da impronta

Mandibola: Lembi a tutto e mezzo spessore, prelievo epitelio-connettivale e innesto bilaminare



Programma Terzo Modulo

Gestione del Paziente edentulo

23-24 Giugno 2017

Gestione del paziente edentulo o con denti non conservabili

Analisi Protesica, Anatomica e Chirurgica

Valutare la tipologia protesica e integrare il PdT Protesico con quello Chirurgico

Carico immediato e differito

Impianti Inclinati

Chirurgia Computer Guidata e Workflow digitale

Chirurgia tradizionale a lembo o Flapless

GBR nel paziente edentulo

Procedure protesiche nel paziente edentulo

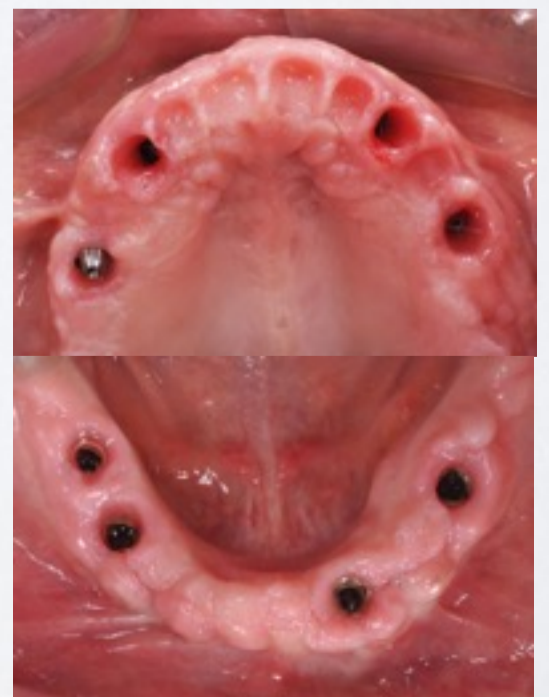
CHIRURGIA DAL VIVO O VIDEOCOMMENTATA

Esercitazioni Pratiche

Su modelli in plastica: Preparazione e inserimento impianti con guida chirurgica, gestione di componentistica angolata e resinatura di un provvisorio per carico immediato

Rifinitura del provvisorio resinato sul modellino

Esercitazioni al computer per programmazione Implantare Computer assistita



Programma Quarto Modulo

Gestione della zona Estetica

Principi base di GBR

15-16 Settembre 2017

Gestione della zona estetica:

Mantenere, Ricostruire o Sostituire, criteri decisionali

Impianti Post-Estrattivi

Introduzione alle tecniche rigenerative

PASS Principle

Membrane non riassorbibili vs Membrane riassorbibili

Razionale per la scelta del materiale da innesto

Gestione del lembo e suture

CHIRURGIA DAL VIVO O VIDEOCOMMENTATA

Esercitazioni Pratiche

Su modelli in plastica: Gestione e stabilizzazione membrane e placche da osteosintesi

Mandibola: Disegno del lembo, posizionamento di un innesto, rilascio, passivazione e sutura



Programma Quinto Modulo

La chirurgia del Seno Mascellare

Le Complicanze in Implantologia

17-18 Novembre 2017

Il Seno Mascellare

Tecniche ricostruttive del Mascellare posteriore atrofico

Il rialzo del Seno Mascellare per via crestale

Il rialzo del Seno Mascellare per via laterale

Chirurgia del Seno Mascellare associata a GBR orizzontale e/o verticale

CHIRURGIA DAL VIVO O VIDEOCOMMENTATA

Complicazioni In Implantologia

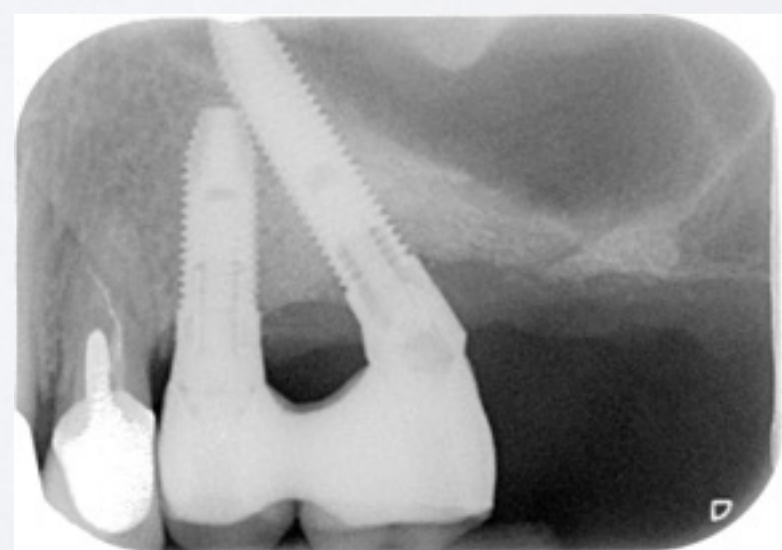
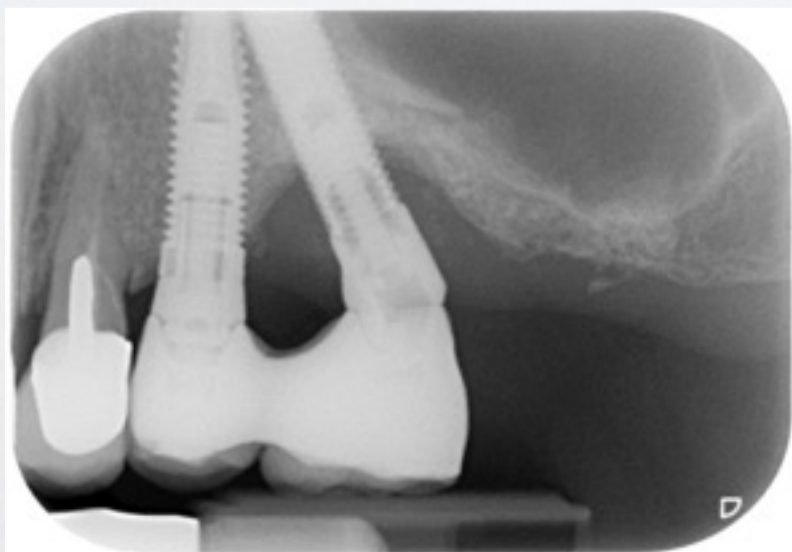
Complicazioni Chirurgiche

Complicazioni Tecniche o Protesiche

Complicazioni Biologiche: Mucosite e Periimplantite

Il trattamento della Periimplantite

CHIRURGIA DAL VIVO O VIDEOCOMMENTATA



MODULO D'ISCRIZIONE

inviare ad Intercontact via fax al numero 0721.1633004

oppure per email ad info@intercontact.it

unitamente a fotocopia del bonifico bancario

Nome _____ Cognome _____

Intestazione fattura _____

Indirizzo _____ Prov. _____ CaP _____

Città _____ Prov. _____ Telefono _____

Fax _____ E-mail _____

P.iva _____

Cod. Fiscale _____

Quota di partecipazione:

€ 4880,00 iva inclusa per l'intero modulo

€ 1220,00 iva inclusa per singolo modulo

3-4\3, 28-29\4, 23-24\6, 15-16\9, 17-18\11 specificare per quale modulo

Modalità di pagamento:

Bonifico bancario a favore di:

Intercontact S.r.l. - **Banca** Intesa San Paolo

IBAN IT56Z0306913310100000001397 - **Causale:** corso teorico pratico Dr. Ban

Le iscrizioni vengono accettate e confermate in base all'ordine di ricevimento dei moduli di iscrizione, unitamente a copia del bonifico bancario.

Per l'iscrizione all'intero modulo si richiede un acconto di € 1830,00 (iva inclusa) da versare al momento dell'iscrizione, e il saldo della quota di iscrizione entro il 3 marzo 2017.

L'orario del corso sarà il seguente:

Venerdì 9.00-18.00 Sabato 9.00-13.00

Verrà fornito tutto il materiale necessario per le prove pratiche
50 Crediti ECM per l'intero corso, 15 per un singolo Modulo

Con il contributo non condizionante di

