

MODULO DI ISCRIZIONE
CORSO DR. M. RONDA PADOVA 2017

inviare a mezzo fax al numero: 049.8595199
o compilare il modulo on-line sul sito www.meetingworks.it

DATI DEL PARTECIPANTE

NOME E COGNOME:

DATA DI NASCITA: LUOGO DI NASCITA:

TELEFONO: FAX:

EMAIL:

PROFESSIONE:

DATI PER LA FATTURAZIONE (Dati obbligatori)

INTESTAZIONE FATTURA:

INDIRIZZO:

CITTÀ: PR: CAP:

CODICE FISCALE:

P.IVA:

NUMERO TELEFONO MOBILE (FACOLTATIVO):

QUOTE DI PARTECIPAZIONE

QUOTA INTERA: € 550 + IVA 22% (tot. € 671,00)

QUOTA AGEVOLATA: € 450 + IVA 22% (tot. € 549,00)*

* (quota agevolata riservata per le iscrizioni pervenute entro il 31 LUGLIO 2017)

La mancata partecipazione non comporta la restituzione della quota di iscrizione;

- ✓ La segreteria si riserva di annullare o rinviare il corso qualora non si dovesse raggiungere un numero minimo di partecipanti;
- ✓ L'iscrizione sarà confermata ad avvenuto pagamento;
- ✓ In caso di disdetta verrà effettuato un rimborso al netto dei diritti di Segreteria (50% della quota di iscrizione iva compresa) solo se la stessa sarà comunicata per iscritto alla Segreteria entro 20 giorni dall'evento.

Il pagamento può essere effettuato tramite Bonifico Bancario a favore di MEETINGWORKS s.r.l. - IBAN: IT97L0622562520100000008056
Causale: corso dr. Marco Ronda - Padova 2017

Con la presente autorizzo il trattamento dei miei dati personali ai sensi del D.lgs 196/03 per finalità organizzative, fiscali, informative e ministeriali

Data Firma

SEGRETERIA ORGANIZZATIVA



MEETINGWORKS S.R.L.

Via Copernico 2/B - int. C1 - 35013 Cittadella (PD)

TEL. (+39) 049.9403896 - (+39) 049.5973985

FAX (+39) 049.8595199

Email: info@meetingworks.it - www.meetingworks.it



SEDE DEL CORSO:

HOTEL GALILEO

Via Venezia 30 - PADOVA

QR CODE DI ISCRIZIONE



**IL TRATTAMENTO
DEI DIFETTI OSSEI
CON TECNICA GBR**

IL TRATTAMENTO DEI DIFETTI OSSEI
A CARICO DEL MASCELLARE
SUPERIORE, DELLA MANDIBOLA
POSTERIORE, DEI SETTORI
ESTETICI, DAL PICCOLO
DIFETTO ALLA GRAVE
ATROFIA...TUTTO CON
UNA MEMBRANA NON
RIASSORBIBILE E UNA
CORRETTA GESTIONE
DEI TESSUTI MOLLI



DOTT. MARCO RONDA

PADOVA, Sabato 21 Ottobre 2017

**09
CREDITI
ECM**

DOTT. MARCO RONDA

Laureato in medicina e chirurgia nel 1990 presso l'Università di Verona esercita, da allora, la libera professione. Dal 1998 ha iniziato a collaborare con la Sulzer Calcitek oggi diventata Zimmer

Dental; è per essa, uno degli studi della città di Genova, responsabile del Surgical Training Center. Tra i numerosi corsi attesta la frequenza al

corso annuale di chirurgia avanzata tenutosi presso lo studio del Prof. Massimo Simions e ha frequentato il master tenutosi presso l'università della Pennsylvania sulle tecniche chirurgiche rigenerative. E' periodicamente relatore, presso il proprio studio, di corsi teorico-pratici di Implantologia e Tecniche rigenerative e relatore di corsi teorici nazionali ed internazionali di Tecniche di rigenerazione ossea;

collabora inoltre con le Università di Milano Trieste Modena Pisa, Roma Chieti e Genova in qualità Docente Masterista, e con l'Università di Bologna come professore a contratto nei corsi di specializzazione che riguardano le tecniche chirurgiche rigenerative.

Tra le pubblicazioni di maggior rilievo sono da citare:

- l'articolo pubblicato sull'International Journal (Int. J Periodontics Restorative Dent 2011; 31:505-513.) in cui viene descritta una nuova tecnica chirurgica per la passivazione del lembo linguale da utilizzarsi negli aumenti di volume in genere.
- l'articolo sull'International Journal of Periodontics & Restorative Dentistry, che descrive una nuova tecnica di passivazione del lembo buccale: "A Novel Approach For The Coronal Advancement Of The Buccal Flap" (The "Brushing" Technique)

Si è dedicato allo sviluppo della tecnica chirurgica di GBR della quale ha all'attivo più di 200 casi di incremento osseo verticale. E' socio attivo della IAO. E' co-socio fondatore della Piezosurgery Academy (ora IPA).

ABSTRACT

I difetti ossei verticali costituiscono, specialmente nei settori posteriori della mandibola, una seria limitazione alle riabilitazioni protesiche di tipo fisso.

Molteplici soluzioni terapeutiche sono state proposte per la gestione dei difetti verticali in mandibola posteriore quali ad esempio (Autologous and Homologous Bone Block Onlay Technique, Fence Technique, Box Technique, Sausage Technique, Inlay Technique, Split Bone Block Technique, NAI Lateralisation, Bone Osteodistraction, Subperiosteal Im-plants, Shorts Implants).

Tra queste merita di essere menzionata anche la GBR (Guided Bone Regeneration), tecnica considerata ad alto potenziale clinico ma ad un controversa predicibilità chirurgica.

L'introduzione di nuove tecniche di gestione dei tessuti molli, di un rigido protocollo, di un rivisto timing operativo, del concetto di ingombro volumetrico, costituiscono oggi tutte quelle novità che se applicate ad arte fanno di questa tecnica una predicibile ed irrinunciabile opportunità terapeutica.

La mia presentazione avrà il piacere e l'obiettivo di trasmettervi quanto questa tecnica definita da sempre **Sensibile alle Capacità dell'Operatore** sia ad oggi meglio definibile **Sensibile alle Conoscenze dell'Operatore** e come la sua protocollata e ripetitiva applicazione possa garantire risultati entusiasmanti.

PROGRAMMA

08.30

Registrazione partecipanti

09.00

- ✓ Opzioni terapeutiche per la gestione dei difetti ossei verticali ed orizzontali.
- ✓ Il disegno dei lembi in GBR, nei settori posteriori della mandibola.

11.00

COFFEE BREAK

11.30

- ✓ Come gestire un sito chirurgico, prima di una GBR, che non presenti una quota sufficiente di gengiva cheratinizzata.
- ✓ GBR ed inserimento simultaneo degli impianti: vantaggi e svantaggi.
- ✓ Timing chirurgico applicato alla gestione dei difetti ossei nei settori estetici.

13.00

PAUSA PRANZO

14.00

- ✓ GBR nei settori atrofici delle mandibole posteriori.
- ✓ Rigenerazione ossea buccale e palatale.
- ✓ Trattamento delle gravi atrofie a carico del mascellare superiore: GBR, bassa morbilità, e conservata qualità di vita per il paziente

16.00

COFFEE BREAK

16.30

- ✓ Le peri-implantiti: procedure di decontaminazione della superficie, restauro completo del difetto osseo e riutilizzo della protesi originale
- ✓ La gestione dei tessuti molli nei siti posteriori inferiori dopo la rigenerazione del difetto osseo: innesto ep-connettivale e restauro della profondità di fornice

18.30

Discussione interattiva e test ecm

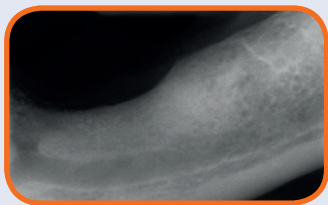


Fig. 1

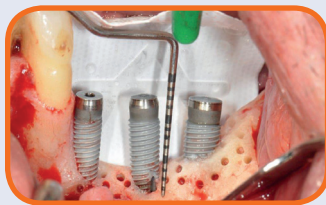


Fig. 2

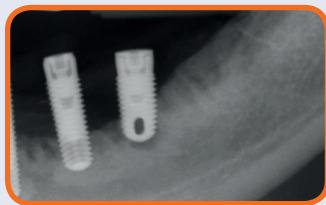


Fig. 3

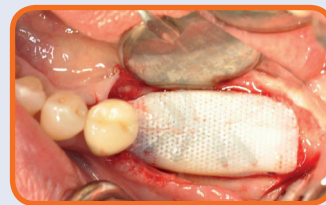


Fig. 4

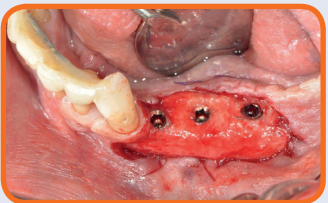


Fig. 5

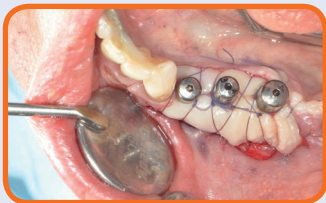


Fig. 6



Fig. 7

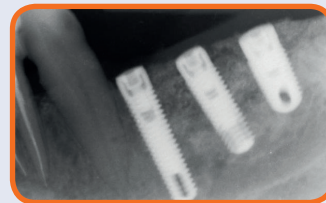


Fig. 8