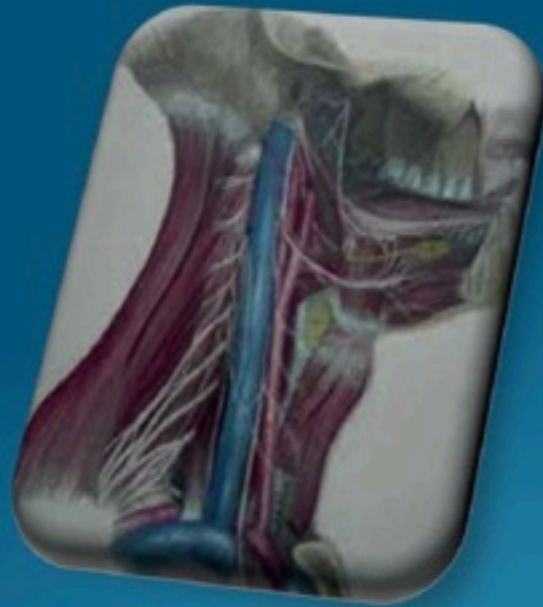


Corso pratico su cadavere Anatomia Dissettiva e Rigenerazione Ossea



Dott. Luca Signorini

23-24-25 giugno 2016

SEDE DEL CORSO

"Teaching Hospital" Nicola's Foundation
Via Albert Einstein, 12a/b – Arezzo

SEGRETERIA ORGANIZZATIVA

Servizi Scientifici srl
Via Treviso 17 / A – 00161 Roma
Tel. 06.44249941 – info@serviziscientifici.it
www.serviziscientifici.it

SEGRETERIA SCIENTIFICA

Centro Implantologico Signorini srl
Viale Regina Margherita n. 269 – 00198 Roma
Tel. 06.44254070 – luca.signorini@fastwebnet.it

PROGRAMMA



Giovedì dalle ore 14.00 alle ore 18.00 (Roma)

Parte teorica in aula

- Anatomia chirurgica e dissettiva del distretto oro-maxillo-facciale con particolare riguardo alle zone di interesse implantologico e rigenerativo.
- Piccolo e grande rialzo del seno mascellare
- Tecniche di rigenerazione ossea orizzontale e verticale G.B.R. con membrane riassorbibili e non riassorbibili: Tipi di incisione, gestione dei tessuti molli sopra le membrane, trimming e fissaggio delle membrane, scorrimento coronale dei tessuti (incisione e brushing periostale, rilascio del muscolo miloioideo accessorio e del tendine del muscolo pterigoideo interno), prelievo osseo ed innesto, suture a materassaio.
- Verranno mostrati numerosi casi e video di interventi di rialzi di seno e G.B.R orizzontale e verticale.

Venerdì dalle ore 9.00 alle ore 18.00 (Arezzo) **pausa pranzo ore 13.00 - 14.00**

Parte pratica anatomica in sala settoria

Parte pratica anatomica in sala settoria

Dissezione anatomica con particolare riferimento alle strutture di interesse implantologico e rigenerativo.

- Collo, carotide e suoi rami (arteria facciale e linguale)
- Loggia sottomandibolare
- Regione labiale inferiore e Dissezione fino al foro mentoniero
- Regione del trigono e nervo linguale
- Split mandibolare con identificazione del miloioideo accessorio e della spina di spix, pavimento della bocca.
- Versante mucoso del labbro superiore, apertura piriforme, nervo infra-orbitario, seno mascellare
- Palato, arteria Palatina e forame naso-palatino

Sabato dalle ore 9.00 alle ore 18.00 (Arezzo) **pausa pranzo ore 13.00 - 14.00**

Ogni partecipante metterà in pratica le tecniche apprese su testa di cadavere e quindi con estremo realismo

Verranno effettuati i seguenti interventi:

- Piccolo e grande rialzo del seno mascellare
- Rigenerazione ossea orizzontale e verticale di creste atrofiche con tecnica GBR.: incisione, rilascio dei lembi, prelievo di osso autologo, trimming e fissaggio della membrana, prelievo di connettivo, suture.

Il corso è rivolto a chi voglia approfondire le proprie conoscenze dell'anatomia chirurgica topografica del distretto maxillo-facciale ed eseguire in sicurezza ed estremo realismo le principali tecniche rigenerative ossee utili nella chirurgia implantare di base ed avanzata.

Sarà disponibile un preparato anatomico (testa e collo) fresco e mai utilizzato ogni due partecipanti In modo che ciascuno possa svolgere una completa pratica dissettiva e chirurgica su ogni emitesta.

Posti Disponibili: 10

Costo euro 2000,00 + IVA (euro 2440,00)

Modalità di pagamento:

Bonifico Bancario intestato a Dr. Luca Signorini

IBAN: IT92T0301503200000000282349

Causale: "Nome, Cognome, Corso pratico su Cadavere"

Per Informazioni ed Iscrizioni:

Centro Implantologico Signorini

Tel. 0644254070

Tel. 0644209034

Cell. 3358072367